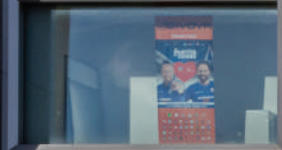




**BASKET / VOLLEY / RUNNING  
TENNIS / PADEL**

**CATALOGUE  
2021 / 2022**

 **GIVOVA**



# CHI SIAMO

L'azienda **GIVOVA** è stata fondata il **23 maggio 2008** da **Giovanni Acanfora**, imprenditore campano con esperienza trentennale nel settore dell'abbigliamento sportivo.

Il marchio, distribuito da **Gianto s.r.l.**, è caratterizzato dall'arancione, che riprende il colore della rivoluzione, e identificato da una spunta, simbolo riconosciuto a livello internazionale. Passione, creatività e impegno rappresentano i punti di forza e le regole che da sempre gestiscono i meccanismi del mondo GIVOVA, brand che distribuisce in **50 Paesi** i propri prodotti per lo sport, nonché attrezzature tecniche tra cui borse, scarpe, palloni e accessori. Grazie alle ultime collaborazioni con aziende Italiane che producono abbigliamento fashion, home-wear, intimo, beach-wear GIVOVA propone agli sportivi un total look a tutti i livelli, compresi fitness, wellness e tempo libero per uomo-donna-bambino.

GIVOVA è attualmente sponsor tecnico in Italia del **Pordenone Calcio in Serie B**, e all'estero, tra gli altri, della **Nazionale di Calcio venezuelana**, del **Club Atletico Talleres** e del **Banfield in Argentina**, del **Cordoba**, dell'**Algeciras** e del **Sant'Andreu in Spagna**. In passato, GIVOVA è stata sponsor tecnico in Italia di squadre come il **Chievo Verona** e la **Salernitana**, e all'estero, come il **Galatasaray**, oltre che delle **Nazionali irachena e maltese**. Protagonista di tanti eventi nazionali e internazionali, GIVOVA è stata unico sponsor tecnico alle **Universiadi Napoli 2019**.

Durante il lockdown, GIVOVA ha voluto mettere a disposizione la propria struttura operativa e logistica, i contatti e la filiera di produzione e distribuzione in Italia e all'estero, per realizzare dispositivi di protezione individuali (DPI), in modo particolare mascherine protettive e chirurgiche. Insieme alla **Nazionale Italiana Cantanti**, di cui è orgogliosamente sponsor, nel comune intento di essere vicini a chi ne ha bisogno, l'azienda ha scelto di donare **30.000 mascherine** e altri presidi sanitari a due ospedali in prima linea nella lotta al **Covid-19**: l'ospedale **Cotugno di Napoli** e il **Carlo Poma di Mantova**. Da sempre vicina al sociale, come da volontà del Presidente Acanfora e dell'Amministratore Unico, l'avvocato **Giuseppina Lodovico**, GIVOVA è sponsor anche della **Partita del Cuore**, dell'**ItalianAttori**, della **Nazionale Attori Onlus** e della **Basket Artisti**, della **Nazionale Piloti**, della **Nazionale Magistrati**, della **Nazionale Medici**, della **Nazionale Sicurezza sul lavoro** e della neo arrivata **PadelArtisti**; team che si occupano di beneficenza e solidarietà. Già da tempo, GIVOVA si è aperta anche al mondo dello spettacolo e della televisione, partecipando con attività di product placement in programmi di punta delle maggiori reti nazionali: "GFVip" (Mediaset); "GF Nip" (Mediaset); "Isola dei Famosi" (Mediaset); "EuroGames" (Mediaset); "L'isola di Pietro 3" serie tv con protagonista Gianni Morandi (Mediaset); "La palestra in casa" nel programma Pomeriggio 5 (Mediaset); "Together" nel programma Mattino 5 (Mediaset); "In Forma" (Mediaset); Brand video e long video pubblicitari su Mediaset; Brand video su Rai. L'azienda vanta, inoltre, collaborazioni con il "CHI Summer Tour" e i

più importanti Magazine del mercato editoriale italiano: Chi; Donna Moderna; Tu Style; Vanity Fair; Oggi; IoDonna (Corriere della sera); Gente; Cosmopolitan; Elle.

*GIVOVA was founded on 23 May 2008 by Giovanni Acanfora, an entrepreneur from Campania with thirty years of experience in the sportswear sector.*

*The brand, distributed by Gianto s.r.l., is characterized by orange, which incorporates the color of the revolution, and identified by a check, an internationally recognized symbol. Passion, creativity and commitment represent the strengths and rules that have always managed the mechanisms of the GIVOVA world, a brand that distributes its sports products, as well as technical equipment including bags, shoes, balls and accessories in 50 countries. Thanks to the latest collaborations with Italian companies that produce fashion clothing, home-wear, underwear, beach-wear, GIVOVA offers sportsmen a total look at all levels, including fitness, wellness and free time for men, women and children.*

*GIVOVA is currently the technical sponsor in Italy of Pordenone Calcio in Serie B, and abroad, among others, of the Venezuelan National Football Team, the Club Atletico Talleres and Banfield in Argentina, Cordoba, Algeciras and Sant'Andreu, in Spain.*

*In the past, GIVOVA was the technical sponsor in Italy of teams such as Chievo Verona and Salernitana, and abroad, such as Galatasaray, as well as the Iraq and Malta national teams. Protagonist of many national and international events, GIVOVA was the only technical sponsor at the Naples 2019 Universiade.*

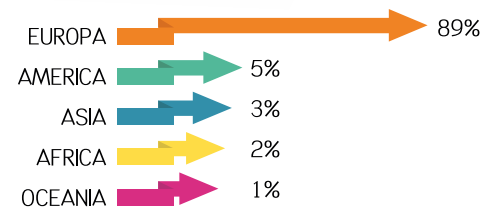
*During the lockdown, GIVOVA wanted to make its operational and logistics structure, contacts and the production and distribution chain in Italy and abroad available, to create personal protective equipment (PPE), in particular protective and surgical masks. Together with the Italian Singers National Team, of which it is a proud sponsor, in the common aim of being close to those in need, the company has chosen to donate 30,000 masks and other health devices to two hospitals at the forefront of the fight against Covid-19: the Cotugno hospital in Naples and the Carlo Poma in Mantova. Always close to social issues, as per the will of the President Acanfora and the Sole Administrator, the lawyer Giuseppina Lodovico, GIVOVA is also a sponsor of the Partita del Cuore, of the ItalianAttori, of the Actor Onlus National and of the Basket Artists, of the Pilots Nazionale, of the Magistrates National, the Doctors National, the National Safety at Work and the newly arrived PadelArtisti; charity and solidarity teams. For some time now, GIVOVA has also opened up to the world of entertainment and television, participating with product placement activities in leading programs of the major national networks: "GFVip" (Mediaset); "GF Nip" (Mediaset); "Island of the Famous" (Mediaset); "EuroGames" (Mediaset); "The island of Peter 3" TV series starring Gianni Morandi (Mediaset); "The home gym" in the Afternoon 5 program (Mediaset); "Together" in the Mattino 5 program (Mediaset); "In Forma" (Mediaset); Video brand and long video advertising on Mediaset; Brand video on Rai.*

*The company also boasts collaborations with the "CHI Summer Tour" and the most important magazines on the Italian publishing market: Chi; Donna Moderna; TuStyle; Vanity Fair; Oggi; IoDonna (Corriere della sera); Gente; Cosmopolitan; Elle.*

# GIVOVA

dispone di una piattaforma logistica integrata di circa 40.000 m<sup>2</sup> perfettamente organizzata per la distribuzione dei prodotti in tutto il mondo e per la cura delle sempre più esigenti richieste del mercato, offrendo così una flessibilità ed una velocità di risposta ai bisogni del settore con un'attenzione maniacale alla cura dei particolari, dei tessuti, e delle scelte stilistiche, che rispettano non solo i gusti ma anche le tendenze della moda sportiva. Inoltre Givova è sempre più attenta all'ambiente, in una sempre maggiore attenzione alla eco-sostenibilità, l'azienda ha scelto di optare per l'energia rinnovabile, accogliendo sui propri capannoni 800m<sup>2</sup> di pannelli solari e soprattutto scegliendo materiale e fibre naturali per i propri prodotti.

*Givova has an integrated logistics platform of approximately 40,000 m<sup>2</sup> perfectly organized for the distribution of products all over the world and for the care of the increasingly demanding market demands, thus offering flexibility and a speed of response to the needs of the sector with a obsessive attention to the attention to details, fabrics, and stylistic choices, which respect not only the tastes but also the trends of sports fashion. Furthermore, Givova is increasingly attentive to the environment, in an ever greater attention to eco-sustainability, the company has chosen to opt for renewable energy, welcoming 800m<sup>2</sup> of solar panels on its sheds and above all choosing natural materials and fibers for its products.*



**Givova distribuisce ad oggi in tutti gli stati d'Europa e in 45 paesi del resto del mondo.**

*Currently Givova distributes in all European countries and in 45 countries in the rest of the world.*



**ECO FRIENDLY  
IMPATTO ZERO**



**VOLLEY ACADEMY  
SASSUOLO**



**BASKETBALL WALES  
NAZIONALE**





# P O L I C Y

Alla luce dei risultati ottenuti, Givova perfeziona la sua politica commerciale basandola su alcuni punti cardine:

*On the basis of the achieved results, GIVOVA's trade policy is based on some key points:*

- 1** Costanti investimenti in ricerca e sviluppo per migliorare la performance dei prodotti e renderli sempre adatti alle nuove esigenze degli sportivi senza dimenticare una particolare attenzione alle fibre naturali nel rispetto dell'ambiente.

*Constant investments in research and development to improve the performance of the products and make them always suitable for new ones needs of athletes without forgetting a particular attention to natural fibers while respecting the environment.*

- 2** Costante visibilità sul mercato grazie alle partnership tecniche all'interno delle massime divisioni sportive nazionali ed internazionali, nonché mediante sponsorizzazioni nel sociale e nei programmi televisivi.

*Constant visibility on the market thanks to technical partnerships within the top national and international sports divisions, as well as through sponsorships in social and television programs.*

- 3** Logistica Integrata che permette a Givova una rotazione delle giacenze all'interno del deposito di ogni punto vendita azzerando i costi legati alle scorte di magazzino.

*Integrated Logistics that allows Givova to rotate stocks within the warehouse of each store, eliminating the costs associated with warehouse stocks.*

- 4** Cura del servizio pre e post vendita per incontrare al meglio la necessità di velocità e professionalità che il mercato richiede.

*Care of the pre and post sales service to best meet the need for speed and professionalism that the market requires.*

- 5** Personale altamente qualificato disponibile h24 per annullare i tempi di attesa e soddisfare le esigenze del cliente.

*Highly qualified staff available 24 hours a day to cancel waiting times and meet customer needs.*

Oggi **Givova** vanta decine di sponsorizzazioni tecniche nelle massime **serie nazionali ed internazionali**.  
*GIVOVA now has dozens of technical sponsorships of the top national and international football leagues.*



**GIVOVA FIAMMA  
TORRESE - VOLLEYBALL**



**GIVOVA SCAFATI  
BASKET - BASKETBALL**



**PDO SALERNO  
- HANDBALL**





# SPONSORSHIP

- |   |   |   |  |   |  |  |   |  |  |  |
|---|---|---|--|---|--|--|---|--|--|--|
|   |   |   |  |   |  |  |   |  |  |  |
| Federazione Venezolana De Fútbol                    | Club Atlético Talleres<br>Primera División, Argentina           | Club Atlético Banfield<br>Primera División, Argentina       | Panetolikos FC<br>Souper Liga Ellada, Grecia | Pordenone Calcio<br>Serie B Calcio, Italia                        | San Pablo Burgos<br>Serie A1 Basket, Spagna        | P.A.E.K. Nicosia<br>Serie A, Cipro                 | Basketball Wales<br>Nazionale Basket                    | Nazionale Italiana Cantanti                                  | NAPOLI 2019<br>20° EUROPEAN UNIVERSIAD                           |  |
|   |   |   |  |   |  |  |   |  |  |  |
| Nazionale Italiana Attori Onlus                     | Nazionale Italiana Magistrati                                   | Nazionale Italiana Piloti                                   | Nazionale Italiana Sicurezza sul Lavoro      | Italian Attori<br>Nazionale ItalianAttori                         | NAZIONALE BASKET ARTISTI                           | Nazionale Medici Calcio                            | Federazione Italiana Giuoco Handball                    | Lega Italiana Calcio Balilla                                 | ILLIOP WORLDWIDE CENTER MILAN 2019                               |  |
|   |   |   |  |   |  |  |   |  |  |  |
| Libertá Wien<br>1ª Divisione futsal, Austria        | PFC Klub Litvaks Love<br>Secondo Lega Calcio maschile, Bulgaria | FK Strumška Slava<br>Secondo Lega Calcio maschile, Bulgaria | FK Neapredak Kruševac<br>Superliga, Serbia   | Algeiras Club de Fútbol<br>Primera División NIF - Grupo 2, Spagna | Córdoba Club de Fútbol<br>Segunda División, Spagna | Mons Calpe S.C.<br>National League 5 football      | Alianza Panama<br>Primera División del Fútbol de Panamá | Costa Del Este F.C.<br>Primera División del Fútbol de Panamá | U.E. Sant Andreu<br>Serie B, Spagna                              |  |
|   |   |   |  |   |  |  |   |  |  |  |
| Brindis Basket<br>Serie A2 Basket femminile, Italia | Givova Scafati<br>Serie A2 Basket, Italia                       | Ad Manera Taranto<br>Serie B Basket femminile, Italia       | SS Felice Scandone<br>Serie B, Italia        | Polisportiva Battipagliese SSD<br>Serie A1 femminile, Italia      | Bolzano Asd<br>Serie A2 femminile, Italia          | Olimpia Capri Basket<br>Serie A2 femminile, Italia | Free Basketball<br>Serie C, Italia                      | Lupebasket<br>Serie A1 - Formeztoto                          | PDO Salerno<br>1ª Divisione Handball femminile, Italia           |  |
|   |   |   |  |   |  |  |   |  |  |  |
| Soverato Volley<br>Serie A2, Femminile              | Fiamma Torresse<br>Serie B Femminile                            | VB Casalmaggiore<br>Serie A1 Femminile                      | Sassuolo Volley<br>Serie A2 Femminile        | Olympia Volley<br>Serie B, Femminile                              | Serteco Volley<br>Serie B2 Femminile               | Pompey Volley<br>Serie C Maschile                  | GIS Pallavolo Ottaviano<br>Serie A3, Maschile           | Bees Rugby Bisceglie<br>Serie A Rugby, Italia                | Amatori Rugby Torre Del Greco<br>Serie A Rugby femminile, Italia | Catania Beach Soccer<br>Serie A Beach Soccer, Italia |
|   |   |   |  |   |  |  |   |  |  |  |
| Calcio Catania<br>Lega Pro, Italia                  | Carpi FC 1909<br>Lega Pro, Italia                               | Paganese<br>Lega Pro, Italia                                | Cavese 1919<br>Lega Pro, Italia              | A.S. Stasoglio<br>Lega Pro, Italia                                | A.C. Mantova<br>Lega Pro, Italia                   | S.S. Fidelis Andria<br>Serie B, Italia             | S.S. Juve Stabia<br>Lega pro, Italia                    | Trivico A.C.<br>Promozione, Italia                           | U.S. Savioia<br>Serie D, Italia                                  |  |
|   |   |   |  |   |  |  |   |  |  |  |
| GRANDE FRATELLO VIP                                 | ISOLA DEI FAMOSI  | GIOCHI DELLA XXX OLIMPIADE<br>LONDRA 2012                   | EURO GAMES                                   | BATTITI LIVE<br>2021  |  |  |   |  |  |  |

# AVONIOVA

 **GIVOVA**

# BOX POWER



## COMPONI IL TUO BOX

Scegli tra una vasta gamma di prodotti, decidi colori e taglie e componi il box Givova adatto al tuo stile e alle tue esigenze.

*Choose from a wide range of products, decide on colors and sizes and make up the Givova box suitable for your style and your needs.*

**KIT POWER - KITB05**



**GIUBBOTTO OLANDA - G013**



**TUTA REVOLUTION - TR033 / TUTA REVOLUTION FLUO - TR033F**



**ZUCCOTTO - ACC05**



**ZAINO GIVOVA SPORT BIG - B007**



**MAGLIA POLARFLEECE (HALF ZIP) 500 - MA023**



**PANTA PINOCCHIETTO GIVOVA ONE - P020**



**RAIN BASICO - RJ001**



**CALZA BASKET BASSO . C003**



 GIVOVA



**BOX DOUBLE**

**KIT DOUBLE - KITB03**



**GIUBBOTTO OLANDA - G013**



**TUTA ROMA - TR036**



**ZUCCOTTO - ACC05**



**ZAINO GIVOVA SPORT BIG - B007**



**MAGLIA POLARFLEECE (HALF ZIP) 500 - MA023**



**PANTA PINOCCHIETTO GIVOVA ONE - P020**



**RAIN BASICO - RJ001**



**CALZA BASKET BASSO . C003**



 GIVOVA



**BOX ELICA**

KIT ELICA - KITV08



GIUBBOTTO OLANDA - G013



TUTA REVOLUTION - TR033 / TUTA REVOLUTION FLUO - TR033F



ZUCCOTTO - ACC05



ZAINO GIVOVA  
SPORT BIG - B007



MAGLIA G/COLLO GIVOVA ONE - MA019



RAIN BASICO - RJ001



CALZA ALLENAMENTO - C004



PANTALONE  
GIVOVA ONE -  
P019 -



 GIVOVA



**BOX SPIKE**



KIT SPIKE - KITV07



GIUBBOTTO OLANDA - G013



TUTA ROMA - TR036



ZUCCOTTO - ACC05



ZAINO GIVOVA  
SPORT BIG - B007



MAGLIA G/COLLO GIVOVA ONE - MA019



RAIN BASICO - RJ001



CALZA ALLENAMENTO - C004



PANTALONE  
GIVOVA ONE -  
P019 -



 GIVOVA



**BOX PIPER**

**KIT PIPER - ART. KITV06**



**GIUBBOTTO OLANDA - G013**



**TUTA TORINO - TR031**



**ZUCCOTTO - ACC05**



**ZAINO GIVOVA  
SPORT BIG - B007**



**MAGLIA POLARFLEECE (HALF ZIP) 500 - MA023**



**PANTA PINOCCHIETTO GIVOVA ONE - P020**



**RAIN BASICO - RJ001**



**CALZA ALLENAMENTO - C004**



 **GIVOVA**

**CUSTOM  
BASKET**

---

**VOLLEY**





**SELEZIONA IL MODELLO DI SHIRT E  
SHORT DAL NOSTRO CATALOGO GIVOVA**

*SELECT THE SHIRT AND SHORT MODEL FROM OUR  
GIVOVA CATALOG*



**SCEGLI COLORI, ABBINA  
SECONDO IL TUO STILE**

*CHOOSE COLORS, MATCH ACCORDING  
TO YOUR STYLE*



**AGGIUNGI IL LOGO DELLA  
TUA SOCIETÀ, NOMI E NUMERI.**

*ADD YOUR COMPANY LOGO,  
NAMES AND NUMBERS.*



**SENTITI LIBERO DI DISEGNARE IL TUO  
KIT, GODITI IL CONFORT DEI KIT GIVOVA**

*FEEL FREE TO DESIGN YOUR OWN KIT, ENJOY THE  
COMFORT OF GIVOVA KIT*



**VOLLEY  
KIT MEN**

**SHIRT CAPO**



## SHIRT CAPO INTERLOCK - ART. MAC03

Interlock 100% Poliestere; Loghi Ricamati

100% Polyester; Embroidered logos;

TAGLIE:

Sizes:

4XS 3XS 2XS XS S M L XL 2XL 3XL



INTERLOCK

Logo ricamato  
Embroidered logos



## SHIRT REVOLUTION INTERLOCK- ART. MAC04

Interlock 100% Poliestere; Collo e giromanica in interlock; Loghi ricamati

Interlock 100% Polyester;  
Collar and sleeveless in interlock; Embroidered logos.

### TAGLIE:

Sizes:

4XS 3XS 2XS XS S M L XL 2XL

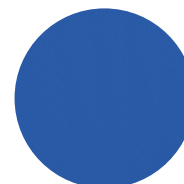


Collo in interlock  
Collar in interlock



Giromanica in interlock  
Sleeveless in interlock

Logo ricamato  
Embroidered logos





## SHORT CAPO INTERLOCK - ART. P018

100% Poliestere; Loghi Ricamati.

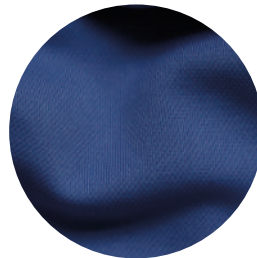
100% Polyester; Embroidered logos;

TAGLIE:  
Sizes:

4XS 3XS 2XS XS S M L XL 2XL 3XL



Logo ricamato  
Embroidered logos



00 02



00 03



00 04



00 07



00 10



00 12



KIT CAMPO

KIT CAMPO

KIT CAMPO

KIT CAMPO

KIT CAMPO

## KIT CAMPO INTERLOCK - ART. KITC53

Collo in costina  
Ribbed Collar



INTERLOCK

Loghi laterali ricamati  
Embroidered Side logos

Inserti in mesh  
Mesh inserts

Logo ricamato  
Embroidered logos

Loghi laterali ricamati  
Embroidered Side logos

Interlock 100% Poliestere; Loghi ricamati; Collo in costina; Inserti in mesh;  
Il tessuto interlock offre il miglior rapporto tra peso e resistenza.  
Le sue proprietà inoltre allontanano facilmente il sudore dal corpo.

100% Polyester Interlock; Embroidered logos; Ribbed collar; Mesh inserts;  
The interlock fabric offers the best ratio between weight and resistance.  
Its properties also easily remove sweat from the body.



INTERLOCK

TAGLIE:  
Sizes:

4XS 3XS 2XS XS S M L XL 2XL



KIT CAMPO FLUO  
ART. KITC63



FLUO

# VOLLEY KIT WOMEN



KIT E L I C A

## KIT ELICA - ART. KITV08

100% Poliestere 150 gr/m<sup>2</sup>  
100% Polyester 150 gr / m<sup>2</sup>;



INTERLOCK



GIVOVA

Logo in silicone  
Silicone logos



100% Poliestere 200 gr/m<sup>2</sup>  
100% Polyester 200 gr / m<sup>2</sup>

Logo in silicone  
Silicone logos



Canotta Interlock 100% Poliestere 150 gr/m<sup>2</sup>;  
Pantaloncino Interlock 100% Poliestere 200 gr/m<sup>2</sup>  
Loghi in silicone

Interlock tank top 100% Polyester 150 gr / m<sup>2</sup>;  
Interlock shorts 100% Polyester 200 gr / m<sup>2</sup>  
Silicone logos



XS S M L XL



01 10



03 04



03 10



19 06



07 10



07 12



50 02



**KIT SPIKE**

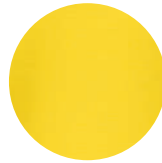


## KIT SPIKE - ART. KITV07

100% Poliestere 150 gr/m<sup>2</sup>  
100% Polyester 150 gr / m<sup>2</sup>;



Logo in silicone  
Silicone logos



100% Poliestere 200 gr/m<sup>2</sup>  
100% Polyester 200 gr / m<sup>2</sup>

Logo in silicone  
Silicone logos



Canotta Interlock 100% Poliestere 150 gr/m<sup>2</sup>;  
Pantaloncino Interlock 100% Poliestere 200 gr / m<sup>2</sup>  
Loghi in silicone

Interlock tank top 100% Polyester 150 gr / m<sup>2</sup>;  
Interlock shorts 100% Polyester 200 gr / m<sup>2</sup>  
Silicone logos

XS S M L XL





# KIT P I P E R





100% Poliestere 150 gr/m<sup>2</sup>  
100% Polyester 150 gr / m<sup>2</sup>;

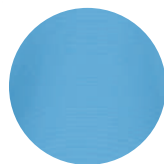


INTERLOCK



GIVOVA

Logo in silicone  
Silicone logos



100% Poliestere 200 gr/m<sup>2</sup>  
100% Polyester 200 gr / m<sup>2</sup>

Logo in silicone  
Silicone logos



## KIT PIPER - ART. KITV06

Canotta Interlock 100% Poliestere 150 gr/m<sup>2</sup>;  
Pantaloncino Interlock 100% Poliestere 200 gr/m<sup>2</sup>  
Loghi in silicone

Interlock tank top 100% Polyester 150 gr / m<sup>2</sup>;  
Interlock shorts 100% Polyester 200 gr / m<sup>2</sup>  
Silicone logos



XS S M L XL



02 03



03 02



03 12



04 07



12 03



19 04



05 04



04 12

## GINOCCHIERA LIGHT - ART. GIN01

50% Poliestere / 35% Gomma / 15% Spugna  
Logo Stampato

50% Polyester / 35% Rubber / 15% Sponge  
Printed Logo

JUNIOR SENIOR



03 02



02 03



12 03



10 03



04 03



## PALLONE BEACH VOLLEY - ART. PALBV03

Materiale: tessuto morbido 2,5 mm; Strati: Multi cross Lamination;  
Valvola "test taiwan butyl" in gomma naturale; Cucito: cucito a mano;  
Inchiostri eco compatibili;

*Material: 2.5mm soft fabric; Layers: Multi cross Lamination;  
"Taiwan butyl test" valve in natural rubber; Sewing: hand stitched;*

*Eco compatible inks;*

**TAGLIE:**

**Sizes:**

4

Tessuto morbido 2,5 mm  
2.5mm soft fabric

Cucito a mano  
Hand stitched



Inchiostri eco compatibili  
Eco compatible inks;



28 04



19 02

**BASKET  
LINE**

**KIT  
POWER**



## KIT POWER - ART. KITB05

Interlock 100% Poliestere;  
Collo e Giromanica in costina; Loghi ricamati; Inserti in mesh

*Interlock 100% Polyester;  
Ribbed collar and armholes; Embroidered logos; Mesh inserts*

3XS 2XS XS S M L XL 2XL 3XL



# KIT DOUBLE



## KIT DOUBLE - ART. KITB03

Interlock 100% Poliestere;  
Collo e Giromanica in costina; Loghi ricamati; Inserti in mesh

*Interlock 100% Polyester;  
Ribbed collar and armholes; Embroidered logos; Mesh inserts*



3XS 2XS XS S M L XL 2XL 3XL



## SHIRT CAPO INTERLOCK - ART. MAC03

Interlock 100% Poliestere; Loghi Ricamati

100% Polyester; Embroidered logos;

### TAGLIE:

Sizes:

4XS 3XS 2XS XS S M L XL 2XL 3XL



00|12

00|02

00|07

00|10

00|03

00|04



03|04

07|04

08|10

07|10

12|10



02|04

12|04

13|10

40



INTERLOCK

Logo ricamato  
Embroidered logos

SOPRAMAGLIA  
Basket  
BASKET OVERSTUFF





## SHIRT REVOLUTION INTERLOCK- ART. MAC04

Interlock 100% Poliestere; Collo e giromanica in interlock; Loghi ricamati

Interlock 100% Polyester ;  
Collar and sleeveless in interlock; Embroidered logos.

TAGLIE:  
Sizes:

4XS 3XS 2XS XS S M L XL 2XL

Collo in interlock  
Collar in interlock



Giromanica in interlock  
Sleeveless in interlock

SOPRAMAGLIA  
Basket  
BASKET OVERSTUFF

Logo ricamato  
Embroidered logos



## SHIRT GIVOVA ONE MICROFORATA - ART. MAC01

100% Poliestere mesh; Logo gommato.

100% Polyester Mesh - Rubber logo.

### TAGLIE:

Sizes:



00 01

00 02

00 03

00 07

00 05

00 06



00 10

00 23

00 27

00 08

00 04

00 19



00 11

00 12

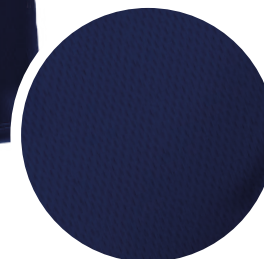
00 13

00 14



Logo Gommato  
Rubber Logo

SOPRAMAGLIA  
Basket  
BASKET OVERSTUFF



## SHIRT SMANICATO GIVOVA ONE MICROFORATO - ART. MAC02

HONEYCOMB  
POLYESTER



Logo Stampato  
Printed Logo

100% Poliestere Honeycomb Interlock; Logo stampato  
100% Polyester Honeycomb Interlock; printed logo.

TAGLIE:  
Sizes:



FLUO

S M L XL 2XL 3XL 4XL



0019 0006

XS



0001 0002 0003 0004 0007 0010 0012



Logo Gommato  
Rubber Logo

## SHORT GIVOVA ONE MICROFORATO - ART. P016

100% Poliestere Mesh; Logo gommato  
100% Polyester mesh; rubber logo.

TAGLIE:  
Sizes:

4XS 3XS 2XS XS S M L XL 2XL



0001 0002 0003 0004 0007 0013 0010 0012

## PALLONE BASKET TORONTO 7 - ART. PALB02

16 Pannelli; Materiale: Gomma effetto spugna "soft touch"; Camera d'aria in gomma con valvola "butyl"; Loghi stampati; Pallone da Adulto; Inchiostro: inchiostri eco-compatibili.

16 Panels; Material: "Soft touch" sponge effect rubber; Rubber bladder with "butyl" valve; Printed logos; Adult ball; Ink: environmentally friendly inks.

TAGLIE:  **OFFICIAL MATCH**

Sizes:



00 01

 **OFFICIAL MATCH**



 **OFFICIAL MATCH**

## PALLONE BASKET TORONTO 5 - ART. PALB04

16 Pannelli; Materiale: Gomma effetto "soft touch"; Camera d'aria in gomma con valvola "butyl"; Loghi stampati; Pallone da Bambino; Inchiostro: inchiostri eco-compatibili.

16 Panels; Material: Rubber effect "Soft touch"; Rubber bladder with "butyl" valve; Printed logos; Child's ball; Ink: eco-friendly inks.

TAGLIE:  **OFFICIAL MATCH**

Sizes:



00 01



 **OFFICIAL MATCH**



## PALLONE BASKET EASY - ART. PALB03

8 Pannelli; Materiale: Gomma effetto spugna "soft touch"; Camera d'aria in gomma con valvola "butyl"; Loghi stampati;

Pallone da Bambino; Inchiostro: inchiostri eco-compatibili.

8 Panels; Material: Sponge-effect rubber

"Soft touch"; Rubber bladder with "butyl" valve; Printed logos; Child's ball; Ink: eco-friendly inks.

TAGLIE:  **OFFICIAL MATCH**

Sizes:



00 04





# RUNNING LINE

GIVOVA

## KIT NEW YORK - ART. KITA07

100% Poliestere Interlock; Loghi stampati;  
Loghi catarifrangenti;

100% polyester interlock; Printed logos;  
Reflective logos;

TAGLIE:  
Sizes:

XS S M L XL



19 10



28 10



12 04



02 04



24 04



06 10

46



Logo Stampato  
Printed Logo

Loghi Catarifrangenti  
Reflective logos





**SMANICATO**  
**GIVOVA**  
**ONE**

**SHORT**  
**GIVOVA**  
**ONE**

## SHIRT SMANICATO GIVOVA ONE MICROFORATO - ART. MAC02

100% Poliestere Honeycomb Interlock; Logo stampato  
 100% Polyester Honeycomb Interlock; printed logo.

**TAGLIE:**

Sizes:

S M L XL 2XL 3XL 4XL



FLUO



XS

## SHORT GIVOVA ONE MICROFORATO - ART. P016

100% Poliestere Mesh; Logo gommato  
 100% Polyester mesh; rubber logo.

**TAGLIE:**

Sizes:

4XS 3XS 2XS XS S M L XL 2XL



00 01 00 02 00 03 00 04 00 07 00 13 00 10 00 12

48



Logo Stampato  
 Printed Logo

Logo Gommato  
 Rubber Logo



## SHIRT GIVOVA ONE MICROFORATA - ART. MAC01

100% Poliestere mesh; Logo gommato.  
100% Polyester Mesh - Rubber logo.

TAGLIE:  
Sizes:



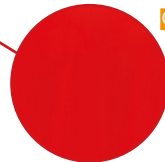
4XS 3XS 2XS XS S M L XL 2XL 3XL 4XL



Logo Gommato  
Rubber Logo



00 01 00 02 00 03 00 07 00 05 00 06 00 10 00 23 00 27 00 08 00 04 00 19 00 11 00 12 00 13 00 14



Logo Gommato  
Rubber Logo



## SHORT GIVOVA ONE MICROFORATO - ART. P016

100% Poliestere Mesh; Logo gommato  
100% Polyester mesh; rubber logo.

TAGLIE:  
Sizes:

4XS 3XS 2XS XS S M L XL 2XL



00 01 00 02 00 03 00 04 00 07 00 13 00 10 00 12

RUNNING SHIRT RUNNING SHIRT RUNNING SHIRT RUNNING SHIRT



## RUNNING SHIRT - ART. LR04

92% Poliestere / 8% Elastane; Logo stampato; Logo Catarifrangente; Logo catarifrangente sul retro.

92% Polyester / 8% Elastane;  
Printed logo; Reflective Logo; Reflective logo on the back.



S M L XL 2XL



00 02



00 04



28 10



19 10



00 10

LONG SLEEVE RUNNING SHIRT  
LONG SLEEVE RUNNING SHIRT  
LONG SLEEVE RUNNING SHIRT



## RUNNING LONG SHIRT - ART.LR05



92% Poliestere / 8% Elastane;  
Logo stampato; Logo Catarifrangente ; Maglia con mezza zip;  
Zip coperta; Logo catarifrangente sul retro.

92% Polyester / 8% Elastane;  
Printed logo; Reflective Logo; Sweater with half zip; Covered zip; Reflective logo on the back.



S M L XL 2XL



00 02



00 04



10 39



19 10



00 10

# RUNNING LONG PANT RUNNING LONG PANT



## RUNNING LONG PANT - ART. LR03



92% Poliestere / 8% Elastane;  
Logo stampato Catarifrangente ; Tasca posteriore con zip;  
Zip e logo catarifrangente sul fondo.

92% Polyester / 8% Elastane;  
Reflective Printed logo; Back pocket with zip; Zip and reflective logo on the bottom.



00 02



00 04



10 39



10 19



00 10

## RUNNING PINOCCHIETTO - ART.LR02

92% Poliestere / 8% Elastane; Logo stampato; Logo Catarifrangente ;  
Tasca posteriore con zip; Zip e logo catarifrangente sul fondo.

92% Polyester / 8% Elastane;  
Printed logo; Reflective Logo; Back pocket with zip; Zip and reflective logo on the bottom.

S M L XL 2XL



00 04



00 02



00 03



10 39



10 19



00 10

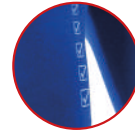
Tasca posteriore con zip  
Back pocket with zip



92% Poliestere  
92% Polyester

8% Elastane  
8% Elastane

Logo stampato  
Catarifrangente  
Reflective Printed Logo



Logo catarifrangente sul fondo.  
Reflective logo on the bottom.





## RUNNING SHORT - ART.LR01

92% Poliestere / 8% Elastane; Logo stampato; Logo Catarifrangente;  
Tasca posteriore con zip; Zip e logo catarifrangente sul fondo.

92% Polyester / 8% Elastane;  
Printed logo; Reflective Logo; Back pocket with zip; Zip and reflective logo on the bottom.

S M L XL



00 04

00 02

00 10



Tasca posteriore con zip  
Back pocket with zip

8% Elastane  
8% Elastane

92% Poliestere  
92% Polyester

Logo stampato  
Catarifrangente  
Reflective Printed Logo

Logo catarifrangente sul fondo.  
Reflective logo on the bottom.





**BERMUDA**  
**SKIN**

---

**PANTALONE**  
**SLIM**



## BERMUDA SKIN - ART. P004

87% Poliestere / 13% Elastane  
Loghi ricamati

87% Polyester / 13% Elastane  
Embroidered logos

TAGLIE:  
Sizes:



Logo Ricamato  
Embroidered logo



00 03

00 02

00 04

00 10

00 12

## PANTALONE SLIM - ART.P005

87% Poliestere / 13% Elastane  
Loghi ricamati

87% Polyester / 13% Elastane  
Embroidered logos

TAGLIE:  
Sizes:



Logo Ricamato  
Embroidered logo



00 10





UNNING CASACCA RUNNING CASACCA RUNNING CAS



## CASACCA RUNNING - ART.CT07



100% poliestere;  
Inserti catarifrangenti; Loghi stampati; Tasca sul petto; Zip intera;  
Dettagli del retro: Logo stampato, tessuto traforato, striscia catarifrangente

100% polyester;  
Reflective inserts; Printed logos; Chest pocket; full zip;  
Back details: printed logo, perforated fabric, reflective strip

SENIOR



07 04



28 10



 **GIUNOVA**

# TENNIS PADEL LINE



## T-SHIRT FRESH - ART. MA007

100% Cotone; Colletto in costina; Logo Stampato

100% Cotton; Ribbed collar; Printed Logo

5XS 4XS 3XS 2XS XS S M L XL 2XL 3XL



Logo Stampato  
Printed Logo

Colletto in costina  
Ribbed Collar



100% Cotone  
100% Cotton



## T-SHIRT SPOT - ART. MA008

100% Cotone; Colletto in costina; Logo Stampato

100% Cotton; Ribbed collar; Printed Logo

5XS 4XS 3XS 2XS XS S M L XL 2XL 3XL



## KIT FAST - ART. KIT035

100% poliestere interlock; Mezza zip al colletto; Colletto in costina;  
Loghi ricamati; Giromaniche in costina;  
Pantaloncino con tasche laterali.

100% polyester interlock; Half zip at the collar; Ribbed collar; Embroidered logos; Ribbed armholes;  
Shorts with side pockets.

### TAGLIE:

Sizes:



03 04



## KIT STREET - ART. KIT032

100% Cotone Fresh Cotton; Loghi ricamati; Colletto con bottoni;  
 Colletto in costina; Giromaniche in costina;  
 Pantaloncino in 100% microfibra; Pantaloncino con tasche laterali;  
 Tasca sul retro con bottone;

100% Fresh Cotton; Embroidered logos; Collar with buttons; Ribbed collar; Ribbed armholes;  
 100% microfibre shorts; Shorts with side pockets; Back pocket with button;

TAGLIE:  
 Sizes:



4XS 3XS 2XS XS S M L XL 2XL 3XL 4XL



03 04

02 04

03 10

12 04

07 04





# **KIT** Easy

## KIT EASY - ART. KIT034

100% Poliestere Interlock; Mezza zip al colletto; Colletto in Costina;  
Loghi stampati; Pantaloncino in 100% microfibra e Tasche Laterali;

100% Polyester Interlock; Half zip at the collar; Ribbed collar; Printed logos;  
100% microfiber shorts and side pockets;

3XS 2XS XS S M L XL 2XL



# POLO COTONE PIQUET SUMMER - ART.MA005

100% Cotone; Colletto in costina con bottoni, Logo Ricamato, Giromanica in costina.

100% cotton; Ribbed collar with buttons, embroidered logo, ribbed armholes

Taglie:  
Sizes

4XS 3XS 2XS XS S M L XL 2XL 3XL



00 01   00 03   00 04   00 24   00 06   00 08   00 07   00 02



00 13   00 51   00 12   00 10   00 43  
Melange

Taglie baby

7XS 6XS 5XS

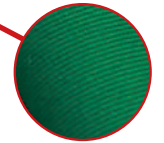


00 03

Loghi ricamati  
Embroidered Logos

Colletto in costina  
Ribbed Collar

Colletto con 2 bottoni  
Collar with two buttons





## BERMUDA STREET MICROFIBRA - ART. P014

100% Microfibre; Tasca sul retro con bottone; Tasche laterali; Logo ricamato.

100% Microfibre; Back pocket with button; Side pockets; Embroidered logo.

Taglie:  
Sizes:



## BERMUDA FRIEND - ART. P015

French Terry: 65% Poliestere 35% Cotone;  
Tasche laterali; Logo ricamato.

French Terry: 65% Polyester 35% Cotton;  
Side pockets; embroidered logo

TAGLIE:  
Sizes:





# SOCKS LINE



85% Cotton  
85% Cotton



15% Spandex  
15% Spandex



## CALZA BASKET BASSO - ART.C003

85% Cotone 15% Spandex.

85% Cotton 15% Spandex



00 03

00 04

00 10

TAGLIE:  
Sizes:

SENIOR

## CALZA SPORT - ART. C005

85% Cotone 15% Spandex.

85% Cotton 15% Spandex

85% Cotton  
85% Cotton



15% Spandex  
15% Spandex



00 03

00 04

00 10

TAGLIE:  
Sizes:

SENIOR

## CALZA RAIMIR - ART. C007

70% Poliestere 15% Cotone 15% Elastane;

70% Polyester 15% Cotton 15% Elastane;

TAGLIE:

Sizes:

SENIOR



00 43



00 03



00 04



00 10

70% Poliestere  
70% Polyester



15% Cotone  
15% Cotton

15% Elastane  
15% Elastane;

## CALZA ALLENAMENTO - ART. C004

70% Poliestere 15% Cotone 15% Elastane;

70% Polyester 15% Cotton 15% Elastane;

TAGLIE:

Sizes:

SENIOR



00 10



09 04



04 03

70% Poliestere  
70% Polyester



15% Elastane  
15% Elastane;

15% Cotone  
15% Cotton



# WINTER LINE

## RAIN BASICO - ART. RJ001

100% Nylon; Logo ricamato; Zip intera; Cappuccio nascosto; Tasche laterali.

100% Nylon; Embroidered logo; Full zip; Hidden hood; Side pockets.

### TAGLIE:

Sizes:

3XS 2XS XS S M L XL 2XL



00 04

00 19

00 10

00 12



00 13

00 08

00 06

00 02

00 28



## RAIN JACKET COLLO COSTINA - ART. RJC01

100% Poliestere; Logo ricamato; Collo in costina; Elastico in vita.

100% Polyester; Embroidered logo; Ribbed collar; Elastic waist.

TAGLIE:

Sizes:

S M L XL 2XL



00 04



00 10



## GUANTO PILE - ART. ACC17

100% Poliestere Pile; Logo Ricamato.

100% Polyester; Embroidered Logo.

TAGLIE:

BOY

SENIOR

Sizes:



00 04

00 10



100% Poliestere  
100% Polyester

Logo ricamato  
Embroidered logo

## ZUCCOTTO - ART. ACC05

100% Acrilico; Logo Ricamato.

100% Acrylic; Embroidered Logo.

TAGLIE:

UNICA

Sizes:



00 04

00 10

Loghi ricamati  
Embroidered logo



100% Acrilico  
100% Acrylic



## FASCIA SCALDACOLLO - ART. ACC01

100% Poliestere Pile; Logo Ricamato;  
Altezza: 24 cm - Larghezza 25 cm.

100% Polyester Fleece; Embroidered Logo;  
Height: 24 cm - Width 25 cm.

TAGLIE:

UNICA

Sizes:



00 10

Logo ricamato  
Embroidered logo

100% Poliestere Pile  
100% Polyester Fleece



24

25



CORPUS

LINE

## CORPUS 1 CANOTTA INTIMA ELASITICA - ART.MAE010

92% Poliestere / 8% Elastane; Loghi stampati catarifrangenti; Ottima elasticità e libertà di movimento; Logo catarifrangente sul retro; Cuciture piatte a 4 aghi; Questo capo è estremamente tecnico, permette di non rinunciare al comfort e alla leggerezza assicurando il giusto equilibrio tra vestibilità e resistenza.

92% Polyester / 8% Elastane; Reflective printed logos; Excellent elasticity and freedom of movement; Reflective logo on the back; 4-needle flat seams; This garment is extremely technical, it allows you not to give up comfort and lightness, ensuring the right balance between wearability and resistance.

### TAGLIE:

Sizes:



FLUO



Elastic TEI Fabric



Loghi stampati catarifrangenti  
Reflective printed logos





## CORPUS 2 MAGLIA INTIMA ELASTICA M/C- ART.MAE011

92% Poliestere / 8% Elastane; Loghi stampati catarifrangenti; Ottima elasticità e libertà di movimento; Logo catarifrangente sul retro; Cuciture piatte a 4 aghi; Questo capo è estremamente tecnico, permette di non rinunciare al comfort e alla leggerezza assicurando il giusto equilibrio tra vestibilità e resistenza.

*92% Polyester / 8% Elastane; Reflective printed logos; Excellent elasticity and freedom of movement; Reflective logo on the back; 4-needle flat seams; This garment is extremely technical, it allows you not to give up comfort and lightness, ensuring the right balance between wearability and resistance.*

TAGLIE:  
Size:



S M L XL 2XL



Loghi stampati  
Reflective printed logos

Elastic TEI Fabric



## CORPUS 3 MAGLIA INTIMA ELASTICA M/L - ART.MAE012

92% Poliestere / 8% Elastane; Loghi stampati catarifrangenti; Ottima elasticità e libertà di movimento; Logo catarifrangente sul retro; Cuciture piatte a 4 aghi; Questo capo è estremamente tecnico, permette di non rinunciare al comfort e alla leggerezza assicurando il giusto equilibrio tra vestibilità e resistenza.

92% Polyester / 8% Elastane; Reflective printed logos; Excellent elasticity and freedom of movement; Reflective logo on the back; 4-needle flat seams; This garment is extremely technical, it allows you not to give up comfort and lightness, ensuring the right balance between wearability and resistance.

### TAGLIE:

Sizes:

3XS 2XS XS S M L XL 2XL

Elastic **TEI** Fabric



FLUO



00 04

00 07

00 12

00 10

00 03



Melange

00 19

00 02

00 13

00 08

00 44



Loghi stampati  
Catarifrangenti  
Reflective printed logos



Elastic **TEI** Fabric



## CORPUS 3 LUPETTO MAGLIA INTIMA ELASTICO M/L - MA010

92% Poliestere / 8% Elastane; Loghi stampati catarifrangenti; Ottima elasticità e libertà di movimento; Logo catarifrangente sul retro; Cuciture piatte a 4 aghi; Questo capo è estremamente tecnico, permette di non rinunciare al comfort e alla leggerezza assicurando il giusto equilibrio tra vestibilità e resistenza.

92% Polyester / 8% Elastane; Reflective printed logos; Excellent elasticity and freedom of movement; Reflective logo on the back; 4-needle flat seams; This garment is extremely technical, it allows you not to give up comfort and lightness, ensuring the right balance between wearability and resistance.

TAGLIE:

Sizes:



S M L XL 2XL

Loghi stampati  
catarifrangenti  
Reflective printed logos



00 04

00 02

00 12

00 10



00 03

00 19

00 07

00 44

Melange



## CASACCA PRO ALLENAMENTO - ART. CT01

100% Poliestere;  
Logo Stampato; Tessuto Microforato; Casacca da Allenamento;  
Logo grande petto e logo grande spalle

100% Polyester;  
Printed Logo; Micro-perforated fabric; Training Tunic; Logo front big e logo back big

### TAGLIE:

Sizes:

SMALL

LARGE



00 01

00 03

00 02

00 07

00 11

00 12



Logo Stampato  
Printed logo

GIVOVA



Logo Stampato  
Printed logo

Reversible  
Reversible



01 07



03 02



12 04

## CASACCA DOUBLE - ART. CT02

100% Poliestere;  
Logo Stampato; Tessuto Microforato;

100% Polyester;  
Printed Logo; Micro-perforated fabric;

TAGLIE:  
Sizes:

S XL

Reversible  
Reversible



Logo Stampato  
Printed logo



00 28



00 03



00 06



00 19



00 12

## CASACCA FLUO SPONSOR "BIG LOGO" - ART. CT08

100% Poliestere;  
Sagoma bordata al petto;  
Logo Stampato;

100% Polyester;  
Silhouette on the front;  
Printed Logo;

TAGLIE:  
Sizes:

S/M L/XL

FLUO



85



**TRAINING  
LINE**

**MAGLIA  
GIROCOLLO  
GIVOVA ONE**

POLAR FLEECE  
THERMIC FABRIC



# MAGLIA POLARFLEECE G/COLLO GIVOVA ONE - ART. MA019

100% Poliestere Polarfleece;  
 Giacca girocollo; Colletto e polsini in costina;  
 Logo Ricamato;  
 Tessuto dalla massima tenuta termica con il minimo peso.

100% Microfleece Polyester;  
 Crewneck jacket; Ribbed collar and cuffs;  
 Embroidered Logo;  
 Fabric with maximum thermal resistance with minimum weight.

TAGLIE:  
 Sizes:

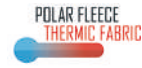


4XS 3XS 2XS XS S M L XL 2XL 3XL 4XL



Logo Ricamato  
 Embroidered logo

Colletto in costina  
 Ribbed collar



Polsini in costina  
 Ribbed cuffs



TRAINING

MAGLIA TECNICA  
HALF ZIP  
500





# MAGLIA POLARFLEECE TECNICA (HALF ZIP) 500 - ART. MA023

Logo Ricamato  
Embroidered logo



Giacca con mezza zip  
Jacket with half zip

POLAR FLEECE  
THERMIC FABRIC

Polsini in costina  
Ribbed cuffs



00 02



00 10



00 04



00 12

100% Poliestere polarfleece;  
Giacca con mezza zip; Polsini in costina; Consigliato per l'allenamento;  
Loghi ricamati; Cursore a scatto per una maggiore comodità.

100% Microfleece Polyester;  
Jacket with half zip; Ribbed cuffs; Recommended for training;  
Embroidered logos; Snap slider for added convenience.

TAGLIE:  
Sizes:

POLAR FLEECE  
THERMIC FABRIC

4XS 3XS 2XS XS S M L XL 2XL 3XL 4XL



# TRAINING GIACCA MONO 500

POLAR FLEECE  
THERMIC FABRIC



## GIACCA POLARFLEECE MONO 500 - ART.MA022

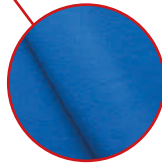
Loghi Ricamati  
Embroidered logos

POLAR FLEECE  
THERMIC FABRIC

Giacca Full-Zip  
Full-Zip Jacket



Polsini in costina  
Ribbed cuffs



100% Poliestere Polarfleece;  
Giacca Full-Zip; Tasche laterali; Polsini in costina; Loghi ricamati.

100% Polarfleece polyester;  
Full-Zip Jacket; Side pockets; Ribbed cuffs; Embroidered logos.

TAGLIE:  
Sizes:

4XS 3XS 2XS XS S M L XL 2XL 3XL 4XL



00 02



00 08



00 13



00 10



00 04



00 12



# GIACCA FULL ZIP 500 CON CAPPuccio

POLAR FLEECE  
THERMIC FABRIC



## GIACCA FULL ZIP 500 CON CAPPuccio - ART. MA024



100% Poliestere polarfleece;  
Logo ricamato; Felpa con cappuccio; Lacci al cappuccio;  
Tasche laterali; Polsini e Girovita in costina.

100% Microfleece Polyester;  
Embroidered logo; Hoodie; Hood laces;  
Side pockets; Ribbed cuffs and waistband.

**TAGLIE:**  
Sizes:

4XS 3XS 2XS XS S M L XL 2XL 3XL 4XL



00 04

00 02

00 08



00 12



00 10



## PANTA POLARFLEECE PINOCCHIETTO GIVOVA ONE - ART. P020

100% Poliestere Polarfleece;  
Tasche laterali; Logo ricamato;

100% Polafleece Polyester;  
Side pockets ; Embroidered logo;

**TAGLIE:**  
Sizes:

4XS 3XS 2XS XS S M L XL 2XL 3XL



00 04



00 10



Tasche Laterali  
Side pockets

Logo Ricamato  
Embroidered logo



POLAR FLEECE  
THERMIC FABRIC

Loghi ricamati  
Embroidered logo



Tasche laterali  
con zip  
Side Pocket with zip



Zip sul fondo  
pantalone  
Zip on the bottom  
of the trousers



## PANTA GIVOVA 100 - ART.P022

100% Poliestere Interlock Strong.  
Loghi ricamati; Zip sul fondo del pantalone.

*Interlock Strong 100% Polyester.  
Embroidered logos; Zip on the bottom of the pant.*

TAGLIE:

Sizes:



Loghi ricamati  
Embroidered logo



Tasche Laterali  
con zip  
Side pockets with zip



Costina  
Rib



## PANTALONE GIVOVA ONE POLARFLEECE- ART.P019

100% Poliestere Polarfleece.  
Loghi ricamati; Costina con zip sul fondo del pantalone.

*100% Polarfleece Polyester.  
Embroidered logos; Ribbed with zip on the bottom of the trousers.*

TAGLIE:

Sizes:



# TRACKSUIT LINE





## TUTA REVOLUTION TRIACETATO - ART. TR033

100% Poliestere Triacetato

Giacca: Zip intera; Loghi ricamati; Tasche laterali; Polsini in costina; Fondo giacca in costina;  
Pantaloni: Loghi ricamati; Tasche laterali; Fondo pantalone in costina;

100% Triacetate Polyester

Jacket: Full zip; Embroidered logos; Side pockets; Ribbed cuffs; Ribbed jacket bottom;  
Pants: Embroidered logos; Side pockets; Ribbed trouser bottom;



5XS 4XS 3XS 2XS XS S M L XL 2XL 3XL 4XL

**TAGLIE:**  
Sizes:

### TUTA REVOLUTION FLUO ART. TR033F





# TUTAROMA



# TUTA ROMA TRIACETATO - ART. TR036

Loghi Ricamati  
Embroidered logo



Zip intera  
Full Zip

Tasche laterali  
Side pocket

Costina  
Rib

Loghi Ricamati  
Embroidered logo

Costina  
Rib



Giacca: Zip intera; Loghi ricamati; Tasche laterali; Polsini in costina; Fondo giacca in costina;  
Pantaloni: Loghi ricamati; Tasche laterali; Fondo pantalone in costina;

Tuta 100% Poliestere Triacetato

100% Polyester Triacetate  
Jacket: Full zip; Embroidered logos; Side pockets; Ribbed cuffs; Ribbed jacket bottom;  
Pants: Embroidered logos; Side pockets; Ribbed trouser bottom;

TAGLIE:  
Sizes:



5XS 4XS 3XS 2XS XS S M L XL 2XL 3XL 4XL



13 10



02 04



04 03



04 07



08 10



12 10



10 03



10 05



10 07



12 04

## TUTA TORINO TRIACETATO - ART.TR031

Tuta 100% Poliestere Triacetato

Giacca: Zip intera; Collo in tessuto Triacetato; Loghi ricamati; Tasche laterali;  
 Polsini in costina; Fondo giacca in costina; Pantaloni: Loghi ricamati; Tasche laterali;  
 Fondo pantalone in costina; Zip sul fondo del pantalone.

100% Triacetate Polyester Suit

Jacket: Full zip; Triacetate fabric collar; Embroidered logos; Side pockets;  
 Ribbed cuffs; Ribbed jacket bottom; Pants: Embroidered logos; Side pockets;  
 Ribbed trouser bottom; Zip at the bottom of the trousers.

### TAGLIE:

Sizes:

7XS 6XS 5XS 4XS 3XS 2XS XS S M L XL 2XL 3XL 4XL



12 04



06 04



04 03



02 04

Logo sul colletto  
 Logo on the collar

Loghi Ricamati  
 Embroidered logo

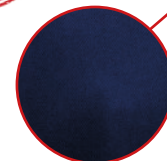


Tasche laterali  
 Side pocket

Zip intera  
 Full Zip

Loghi Ricamati  
 Embroidered logo

Costina  
 Rib



Zip nel fondo del pantalone  
 Zip at the bottom of the trousers

Costina  
 Rib

# TUTA GIVOVA ONE FULL ZIP POLARFLEECE - ART. TT012



100% Poliestere PolarFleece  
 Giacca: Interno collo in costina; Loghi ricamati; Tasche laterali; Polsini in costina;  
 Fondo Giacca in costina; Pantaloni: Loghi ricamati; Tasche laterali;  
 Fondo pantalone in costina; Zip nel fondo del pantalone;

100% Polyester Polar Fleece  
 Jacket: Inner collar in rib; Embroidered logos; Side pockets; Ribbed cuffs; Ribbed jacket bottom;  
 Pants: Embroidered logos; Side pockets; Ribbed trouser bottom; Zip at the bottom of the trousers;

TAGLIE:

Sizes:

4XS 3XS 2XS XS S M L XL 2XL 3XL



## FELPA CITTÀ - ART. MA011

Felpa Invernale; 260gr. 80% Poliestere - 20% Cotone; Colletto in costina; Zip intera; Polsini e girovita in costina; Logo Ricamato; Tasche Laterali.

Winter Sweatshirt; 260gr. 80% Polyester - 20% Cotton; Ribbed collar; Full zip; Ribbed cuffs and waistband; Embroidered Logo; Side pockets.

### TAGLIE:

Sizes:

XS S M L XL 2XL 3XL



00 02



00 12



00 09



00 03



00 10



00 04



00 23



Felpa invernale  
Winter Sweatshirt

Loghi Ricamati  
Embroidered logos

Colletto in costina  
Ribbed Collar

Giacca Full-Zip  
Full-Zip Jacket

Tasche laterali  
Side Pockets

Polsini in costina  
Ribbed cuffs

Girovita in costina  
Waistband cuffs

## FELPA G/COLLO GIVOVA - ART. MA025

70% cotone - 30% poliestere; Felpa Girocollo Invernale; Polsini e girovita in costina; Logo ricamato.  
70% cotton - 30% polyester; Winter Crewneck Sweatshirt; Ribbed cuffs and waistband; Embroidered logo.

TAGLIE:

Sizes:

2XS XS S M L XL 2XL 3XL



00 03

00 04

00 09

00 10

00 12

## FELPA CON CAPPuccio NEW - ART. MA012

Felpa Invernale; 260gr. - 80% Poliestere - 20% Cotone; Felpa con Cappuccio; Polsini e girovita in costina; Logo Ricamato; Tasche a marsupio frontali.

Winter Sweatshirt; 260gr. 80% Polyester - 20% Cotton; Hoodie; Ribbed cuffs and waistband; Embroidered Logo; Front pouch pockets.

Melange



00 12

00 09

00 10

00 04

TAGLIE:

Sizes:

2XS XS S M L XL 2XL 3XL



## PANTA REVOLUTION FELPA - ART. LF32

Pantalone in Felpa Invernale; Felpa Garzata:260gr. 80% Poliestere – 20% Cotone;  
Logo ricamato; Laccio alla vita; Fondo pantalone in costina;

Winter Fleece Trousers; Brushed Sweatshirt: 260gr. 80% Polyester - 20% Cotton;  
Embroidered logo; Lace at the waist; Ribbed trouser bottom;

### TAGLIE:

Sizes:

2XS XS S M L XL 2XL 3XL



00 10



00 27



00 04





## PANTA KING FELPA (MOON) - ART. LF25

Pantalone in Felpa Invernale; Felpa Garzata: 80% Poliestere – 20% Cotone;  
Loghi ricamati; Fondo pantalone in costina.

Winter Fleece Trousers; Brushed Sweatshirt: 80% Polyester - 20% Cotton;  
Embroidered logos; Ribbed trouser bottom.

TAGLIE:  
Sizes:

2XS XS S M L XL 2XL 3XL





# GIUBBOTTO OLANDA

# GIUBBOTTO OLANDA - ART. G013

Esterno 100% Nylon; Fodera 100% Nylon;  
 Imbottitura 100% Poliestere; Loghi ricamati; Loghi in PVC

Shell: 100% Nylon; Lining: 100% Nylon; Padding: 100% Polyester; Embroidered logo; PVC logo.

Taglie:  
 Sizes:

FLUO  
4XS 3XS 2XS XS S M L XL 2XL 3XL 4XL



Cappuccio  
 Hood

Imbottitura 100% Poliestere  
 Padding: 100% Polyester

Loghi ricamati  
 Embroidered Logo



Loghi laterali  
 Side Logos



Tasche Laterali  
 Side Pocket



## SMANICATO SPAGNA - ART.G016

Esterno: 100% Nylon; Fodera: 100% Nylon; Imbottitura 100% Poliestere;  
Logo ricamato; Tasche laterali con chiusura a zip.

Exterior: 100% Nylon; Lining: 100% Nylon; Padding 100% Polyester;  
Embroidered logo; Side pockets with zip closure.

TAGLIE:  
SIZES:

4XS 3XS 2XS XS S M L XL 2XL 3XL 4XL



00 04



00 10

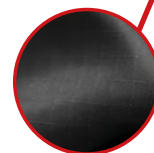
Logo ricamato  
Embroidered Logo



Imbottitura  
Padding



Tasche laterali con chiusura a zip  
Side pockets with zip closure





# BAGS LINE

 GIVOVA

## BORSA PALESTRA - ART.B022

100% poliestere; Cinghie rinforzate; Tasca frontale con zip;  
Loghi stampati; Tasca laterale Portascarpe; 5 piedini in gomma sul fondo.

100% polyester; Reinforced straps; Front pocket with zip;  
Printed logos; Side pocket Shoe holder; 5 rubber feet on the bottom.

52 x 25 x 35

Loghi stampati  
Printed logos



Cinghie rinforzate  
Reinforced straps

Tasca frontale con zip  
Front pocket with zip

5 Piedini in gomma  
5 Stud in PVC on the bottom



00 04

00 10

12 04

10 06

04 19

02 04

## BORSA REVOLUTION BIG - ART. B030

100% Poliestere 600D; Tasche laterali; Tracolla regolabile; Doppio cursore; Zip n.10 sul divano scarpiera con doppio cursore; Loghi ricamati sul lato; piedini in gomma sul fondo; Vano porta scarpe con fondo rigido.

100% Polyester 600D Side pockets; Adjustable shoulder strap; Double slider; Zip n.10 on shoes compartment with double slider; Embroidered logos on side; 5 studs in PVC on the bottom; Shoes compartment with rigid bottom.



55

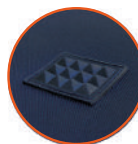
Loghi ricamati  
Embroidered logos

Tasche laterali  
Side Pocket

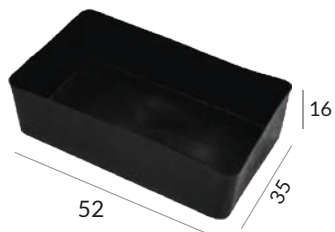
52

35

52 x 35 x 55



Piedino in gomma  
Stud in PVC on the bottom



Fondo Rigido  
PVC STRONG



00 04



00 10



00 13



00 12



00 08



00 02

## ZAINO GIVOVA SPORT - ART. B029

100% Nylon; Spallina imbottita; Tasche laterali; Tracolla regolabile;  
Doppio cursore; Logo stampato; Vano porta scarpe con fondo rigido.

100% Nylon; Padded shoulder strap; Side pockets; Adjustable shoulder strap; Double slider;  
Printed logo; Shoes compartment with rigid bottom.

35 x 23 x 43

Tracolla in mesh traspirante  
Breathable mesh shoulder strap

Tracolla regolabile  
Adjustable shoulder strap

Piedino in gomma  
Stud in PVC on the bottom

23  
Logo stampato  
Printed logo

23  
35  
10  
Fondo rigido  
PVC Strong



00 04



00 02



00 10



00 12



43

35

23

35

10



## ZAINO GIVOVA SPORT BIG - ART. B007

100% Nylon; Spallina imbottita; Sacca interna porta palloni;  
Tracolla regolabile; Doppio cursore; Logo stampato;  
Vano porta scarpe con fondo rigido.

100% Nylon  
Padded shoulder strap; Side pockets; Adjustable shoulder strap; Double slider;  
Ball Holder Compartment; Printed logo; Shoes compartment with rigid bottom.



32x32x50



00 04



00 10

Sacca interna porta palloni  
Ball Holder Compartment

## ZAINO TOUR - ART. B027

100% nylon; Zip n°5 sulle tasche frontali; Logo frontale in gomma;  
Spallacci regolabili; Imbottitura traspirante;  
Utilissimo Foro di uscita per cavo cuffie;  
Tasca frontale in rete ideale per trasporto pallone.

*100% nylon; Zip n ° 5 on the front pockets; Front logo in rubber;  
Adjustable shoulder straps; Breathable padding;  
Very useful Headphone cable exit hole;  
Front mesh pocket ideal for carrying the ball.*

### TAGLIE:

Sizes:

35 x 25 x 46



00 10



Spallacci regolabili  
in mesh traspiranti  
Adjustable shoulder straps  
in breathable mesh



## ZAINO CAPO - ART-B046

100% nylon; Zip reversibile e resistente all'acqua; Bretelle regolabili.

100% nylon; Reversible and water resistant zip; Adjustable braces.

24x14x41



04 02 04 06 04 19 06 10 06 19 10 10 24 19 19 10 14 06 12 23 12 04

## ZAINO EVOLUTION - ART. B049

100% Nylon resistente all'acqua; Apertura superiore a Zip coperta;

Logo lucido stampato; Tasca frontale con apertura a Zip con Corsore + Portachiavi;

Spallacci regolabili;

100% water resistant nylon; Top opening with covered zip; Glossy printed logo; Front pocket with zip opening with slider + key ring; Adjustable shoulder straps;

32x15x42



00 19

06 03

10 03



00 10

## MARSUPIO GIVOVA - ART. B050

100% Poliestere; Loghi stampati; Zip reverse; Cinghia regolabile.

100% Polyester; Printed logos; Zip reverse; Adjustable strap.

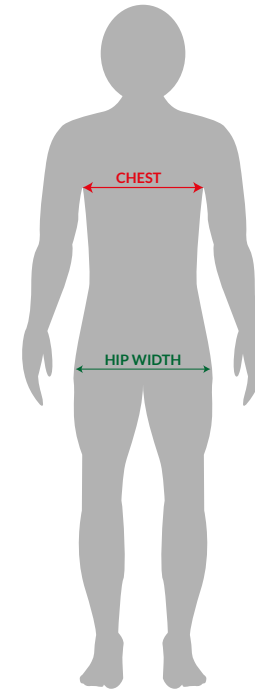
TAGLIE:  
Sizes:

40x12x13

# COLOR GUIDE

- 01** ARANCIO/ORANGE
- 02** AZZURRO/ROYAL
- 03** BIANCO/WHITE
- 04** BLU NAVY
- 05** CELESTE/SKY
- 06** FUXIA
- 07** GIALLO/YELLOW
- 08** GRANATA/BURGUNDY
- 09** GRIGIO/GREY
- 10** NERO/BLACK
- 11** ROSA/PINK
- 12** ROSSO/RED
- 13** VERDE/GREEN
- 14** VIOLA/VIOLET
- 15** MARRONE/BROWN
- 17** LILLA/LILAC
- 19** GIALLO FLUO /YELLOW FLUO
- 20** ORO/GOLD
- 21** AVION
- 23** GRIGIO SCURO /DARK GREY
- 24** TURCHESE /TURQUOISE
- 26** VERDE SCURO /DARK GREEN
- 27** GRIGIO CHIARO /LIGHT GREY
- 28** ARANCIO FLUO /FLUO ORANGE
- 29** TRASPARENTE /TRANSPARENT
- 30** ARGENTO /SILVER
- 31** GLICINE /LAVENDER
- 32** VERDE MELA /GREEN APPLE
- 33** VERDE CHIARO /LIGHT GREEN
- 34** VERDE FLUO /FLUO GREEN
- 35** AMARANTO /AMARANTH
- 36** BLU SCURO /DARK BLUE
- 37** BLU CHIARO /LIGHT ROYAL
- 39** FUXIA FLUO /FLUO FUXIA
- 40** JEANS
- 41** JEANS CHIARO /LIGHT JEANS
- 42** JEANS SCURO /DARK JEANS
- 43** GRIGIO MELANGE CHIARO /LIGHT GREY MELANGE
- 44** GRIGIO MELANGE SCURO /DARK GREY MELANGE
- 45** AZZURRO JEANS /ROYAL JEANS
- 46** AZZURRO MELANGE /ROYAL MELANGE
- 47** BLU JEANS
- 48** NERO JEANS/BLACK JEANS
- 50** VERDE LIME/GREEN LIME
- 51** VERDE MILITARE/ARMY GREEN
- 98** AVORIO/IVORY

# SIZE GUIDE



## FOR KIT

	4XS	3XS	2XS	XS	S	M	L	XL	2XL	3XL	4XL
<b>CHEST</b>	34	37	40	43	47	51	55	59	62	65	68
<b>HIP WIDTH</b>	40	44	48	52	56	60	62	64	66	68	69

## FOR TRACKSUIT

	7XS	6XS	5XS	4XS	3XS	2XS	XS	S	M	L	XL	2XL	3XL	4XL
<b>CHEST</b>	33	35	37	39	41	44	49	53	56	58	60	62	64	66
<b>HIP WIDTH</b>	33	35	37	39	41	43	46,5	51	55	58	60	62	64	66

## FOR KIT VOLLEY WOMAN

	2XS	XS	S	M	L	XL	2XL
<b>CHEST</b>	38	40	42	44	46	48	50
<b>HIP WIDTH</b>	35	37	39	41	43	45	47

## FOR KIT BASKET

	4XS	3XS	2XS	XS	S	M	L	XL	2XL	3XL	4XL
<b>CHEST</b>	39	43	47	51	56	59	62	64	66	68	70
<b>HIP WIDTH</b>	44	48	52	56	60	64	66	68	70	72	74



YOUR  
SPORTY  
SIDE

**SOCCER  
CATALOGUE**  
2021 / 2022



 **GIVOVA**



# CHI SIAMO

L'azienda **GIVOVA** è stata fondata il **23 maggio 2008** da **Giovanni Acanfora**, imprenditore campano con esperienza trentennale nel settore dell'abbigliamento sportivo.

Il marchio, distribuito da **Gianto s.r.l.**, è caratterizzato dall'arancione, che riprende il colore della rivoluzione, e identificato da una spunta, simbolo riconosciuto a livello internazionale. Passione, creatività e impegno rappresentano i punti di forza e le regole che da sempre gestiscono i meccanismi del mondo GIVOVA, brand che distribuisce in **50 Paesi** i propri prodotti per lo sport, nonché attrezzature tecniche tra cui borse, scarpe, palloni e accessori. Grazie alle ultime collaborazioni con aziende Italiane che producono abbigliamento fashion, home-wear, intimo, beach-wear GIVOVA propone agli sportivi un total look a tutti i livelli, compresi fitness, wellness e tempo libero per uomo-donna-bambino.

GIVOVA è attualmente sponsor tecnico in Italia del **Pordenone Calcio in Serie B**, e all'estero, tra gli altri, della **Nazionale di Calcio venezuelana**, del **Club Atletico Talleres e del Banfield in Argentina**, del **Cordoba**, dell'**Algeciras** e del **Sant'Andreu in Spagna**. In passato, GIVOVA è stata sponsor tecnico in Italia di squadre come il **Chievo Verona** e la **Salernitana**, e all'estero, come il **Galatasaray**, oltre che delle **Nazionali irachena e maltese**. Protagonista di tanti eventi nazionali e internazionali, GIVOVA è stata unico sponsor tecnico alle **Universiadi Napoli 2019**.

Durante il lockdown, GIVOVA ha voluto mettere a disposizione la propria struttura operativa e logistica, i contatti e la filiera di produzione e distribuzione in Italia e all'estero, per realizzare dispositivi di protezione individuali (DPI), in modo particolare mascherine protettive e chirurgiche. Insieme alla **Nazionale Italiana Cantanti**, di cui è orgogliosamente sponsor, nel comune intento di essere vicini a chi ne ha bisogno, l'azienda ha scelto di donare **30.000 mascherine** e altri presidi sanitari a due ospedali in prima linea nella lotta al **Covid-19**: l'ospedale **Cotugno di Napoli** e il **Carlo Poma di Mantova**. Da sempre vicina al sociale, come da volontà del Presidente Acanfora e dell'Amministratore Unico, l'avvocato **Giuseppina Lodovico**, GIVOVA è sponsor anche della **Partita del Cuore**, dell'**ItalianAttori**, della **Nazionale Attori Onlus** e della **Basket Artisti**, della **Nazionale Piloti**, della **Nazionale Magistrati**, della **Nazionale Medici**, della **Nazionale Sicurezza sul lavoro** e della neo arrivata **PadelArtisti**; team che si occupano di beneficenza e solidarietà. Già da tempo, GIVOVA si è aperta anche al mondo dello spettacolo e della televisione, partecipando con attività di product placement in programmi di punta delle maggiori reti nazionali: "GFVip" (Mediaset); "GF Nip" (Mediaset); "Isola dei Famosi" (Mediaset); "EuroGames" (Mediaset); "L'isola di Pietro 3" serie tv con protagonista Gianni Morandi (Mediaset); "La palestra in casa" nel programma Pomeriggio 5 (Mediaset); "Together" nel programma Mattino 5 (Mediaset); "In Forma" (Mediaset); Brand video e long video pubblicitari su Mediaset; Brand video su Rai. L'azienda vanta, inoltre, collaborazioni con il "CHI Summer Tour" e i

più importanti Magazine del mercato editoriale italiano: Chi; Donna Moderna; Tu Style; Vanity Fair; Oggi; IoDonna (Corriere della sera); Gente; Cosmopolitan; Elle.

*GIVOVA was founded on 23 May 2008 by Giovanni Acanfora, an entrepreneur from Campania with thirty years of experience in the sportswear sector.*

*The brand, distributed by Gianto s.r.l., is characterized by orange, which incorporates the color of the revolution, and identified by a check, an internationally recognized symbol. Passion, creativity and commitment represent the strengths and rules that have always managed the mechanisms of the GIVOVA world, a brand that distributes its sports products, as well as technical equipment including bags, shoes, balls and accessories in 50 countries. Thanks to the latest collaborations with Italian companies that produce fashion clothing, home-wear, underwear, beach-wear, GIVOVA offers sportsmen a total look at all levels, including fitness, wellness and free time for men, women and children.*

*GIVOVA is currently the technical sponsor in Italy of Pordenone Calcio in Serie B, and abroad, among others, of the Venezuelan National Football Team, the Club Atletico Talleres and Banfield in Argentina, Cordoba, Algeciras and Sant'Andreu, in Spain.*

*In the past, GIVOVA was the technical sponsor in Italy of teams such as Chievo Verona and Salernitana, and abroad, such as Galatasaray, as well as the Iraq and Malta national teams. Protagonist of many national and international events, GIVOVA was the only technical sponsor at the Naples 2019 Universiade.*

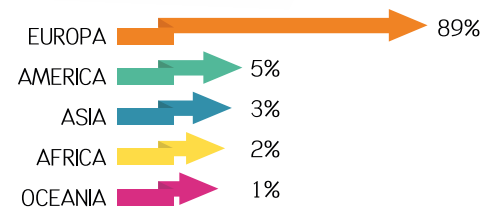
*During the lockdown, GIVOVA wanted to make its operational and logistics structure, contacts and the production and distribution chain in Italy and abroad available, to create personal protective equipment (PPE), in particular protective and surgical masks. Together with the Italian Singers National Team, of which it is a proud sponsor, in the common aim of being close to those in need, the company has chosen to donate 30,000 masks and other health devices to two hospitals at the forefront of the fight against Covid-19: the Cotugno hospital in Naples and the Carlo Poma in Mantova. Always close to social issues, as per the will of the President Acanfora and the Sole Administrator, the lawyer Giuseppina Lodovico, GIVOVA is also a sponsor of the Partita del Cuore, of the ItalianAttori, of the Actor Onlus National and of the Basket Artists, of the Pilots Nazionale, of the Magistrates National, the Doctors National, the National Safety at Work and the newly arrived PadelArtisti; charity and solidarity teams. For some time now, GIVOVA has also opened up to the world of entertainment and television, participating with product placement activities in leading programs of the major national networks: "GFVip" (Mediaset); "GF Nip" (Mediaset); "Island of the Famous" (Mediaset); "EuroGames" (Mediaset); "The island of Peter 3" TV series starring Gianni Morandi (Mediaset); "The home gym" in the Afternoon 5 program (Mediaset); "Together" in the Mattino 5 program (Mediaset); "In Forma" (Mediaset); Video brand and long video advertising on Mediaset; Brand video on Rai.*

*The company also boasts collaborations with the "CHI Summer Tour" and the most important magazines on the Italian publishing market: Chi; Donna Moderna; TuStyle; Vanity Fair; Oggi; IoDonna (Corriere della sera); Gente; Cosmopolitan; Elle.*

# GIVOVA

dispone di una piattaforma logistica integrata di circa 40.000 m<sup>2</sup> perfettamente organizzata per la distribuzione dei prodotti in tutto il mondo e per la cura delle sempre più esigenti richieste del mercato, offrendo così una flessibilità ed una velocità di risposta ai bisogni del settore con un'attenzione maniacale alla cura dei particolari, dei tessuti, e delle scelte stilistiche, che rispettano non solo i gusti ma anche le tendenze della moda sportiva. Inoltre Givova è sempre più attenta all'ambiente, in una sempre maggiore attenzione alla eco-sostenibilità, l'azienda ha scelto di optare per l'energia rinnovabile, accogliendo sui propri capannoni 800m<sup>2</sup> di pannelli solari e soprattutto scegliendo materiale e fibre naturali per i propri prodotti.

*Givova has an integrated logistics platform of approximately 40,000 m<sup>2</sup> perfectly organized for the distribution of products all over the world and for the care of the increasingly demanding market demands, thus offering flexibility and a speed of response to the needs of the sector with a obsessive attention to the attention to details, fabrics, and stylistic choices, which respect not only the tastes but also the trends of sports fashion. Furthermore, Givova is increasingly attentive to the environment, in an ever greater attention to eco-sustainability, the company has chosen to opt for renewable energy, welcoming 800m<sup>2</sup> of solar panels on its sheds and above all choosing natural materials and fibers for its products.*



**Givova distribuisce ad oggi in tutti gli stati d'Europa e in 45 paesi del resto del mondo.**

*Currently Givova distributes in all European countries and in 45 countries in the rest of the world.*





**ECO FRIENDLY  
IMPATTO ZERO**





UNIÓ ESPORTIVA  
SANT ANDREU



FEDERACIÓN VENEZOLANA  
DE FÚTBOL





# P O L I C Y

Alla luce dei risultati ottenuti, Givova perfeziona la sua politica commerciale basandola su alcuni punti cardine:

*On the basis of the achieved results, GIVOVA's trade policy is based on some key points:*

- 1** Costanti investimenti in ricerca e sviluppo per migliorare la performance dei prodotti e renderli sempre adatti alle nuove esigenze degli sportivi senza dimenticare una particolare attenzione alle fibre naturali nel rispetto dell'ambiente.

*Constant investments in research and development to improve the performance of the products and make them always suitable for new ones needs of athletes without forgetting a particular attention to natural fibers while respecting the environment.*

- 2** Costante visibilità sul mercato grazie alle partnership tecniche all'interno delle massime divisioni sportive nazionali ed internazionali, nonché mediante sponsorizzazioni nel sociale e nei programmi televisivi.

*Constant visibility on the market thanks to technical partnerships within the top national and international sports divisions, as well as through sponsorships in social and television programs.*

- 3** Logistica Integrata che permette a Givova una rotazione delle giacenze all'interno del deposito di ogni punto vendita azzerando i costi legati alle scorte di magazzino.

*Integrated Logistics that allows Givova to rotate stocks within the warehouse of each store, eliminating the costs associated with warehouse stocks.*

- 4** Cura del servizio pre e post vendita per incontrare al meglio la necessità di velocità e professionalità che il mercato richiede.

*Care of the pre and post sales service to best meet the need for speed and professionalism that the market requires.*

- 5** Personale altamente qualificato disponibile h24 per annullare i tempi di attesa e soddisfare le esigenze del cliente.

*Highly qualified staff available 24 hours a day to cancel waiting times and meet customer needs.*

# CALCIO

Oggi **Givova** vanta decine di sponsorizzazioni tecniche nelle massime **serie nazionali** ed **internazionali**.

*GIVOVA now has dozens of technical sponsorships of the top national and international football leagues.*



CÓRDOBA CLUB  
DE FÚTBOL - ESPAÑA



CLUB ATLÉTICO  
TALLERES - ARGENTINA



PORDENONE CALCIO  
- ITALY



FEDERACIÓN VENEZOLANA  
DE FÚTBOL - VENEZUELA



# SPONSORSHIP



**AVONIVA**

 **GIVOVA**

# BOX REVOLUTION



## COMPONI IL TUO BOX

Scegli tra una vasta gamma di prodotti, decidi colori e taglie e componi il box Givova adatto al tuo stile e alle tue esigenze.

*Choose from a wide range of products, decide on colors and sizes and make up the Givova box suitable for your style and your needs.*

SHIRT REVOLUTION - MAC04



SHORT CAPO - P018



GIUBBOTTO OLANDA - G013



BORSA REVOLUTION BIG  
- B030 -



TUTA REVOLUTION - TR033 / TUTA REVOLUTION FLUO - TR033F



MAGLIA G/COLLO GIVOVA ONE - MA019



RAIN BASICO - RJ001



ZUCCOTTO - ACC05



PANTALONE  
GIVOVA ONE - P019 -



CALZA CALCIO - C001



 GIVOVA



**BOX CAMPO**



**KIT CAMPO - KITC53**



**KIT CAMPO FLUO - KITC63**



**GIUBBOTTO OLANDA - G013**



**BORSA REVOLUTION BIG - B030 -**



**TUTA ROMA - TR036**



**MAGLIA G/COLLO GIVOVA ONE - MA019**



**RAIN BASICO - RJ001**



**ZUCCOTTO - ACC05**



**PANTALONE GIVOVA ONE - P019 -**



**CALZA CALCIO - C001**



 **GIVOVA**



# BOX TORINO

SHIRT CAPO - MAC03



SHORT CAPO - P018



ZAINO GIVOVA SPORT - ART. B029



GIUBBOTTO OLANDA - G013



TUTA TORINO - TR031



PANTALONE GIVOVA ONE - P019



ZUCCOTTO - ACC05 -



RAIN BASICO - RJ001



MAGLIA G/COLLO GIVOVA ONE - MA019



CALZA CALCIO - C001



 GIVOVA



**BOX ROMA**

SHIRT CAPO - MAC03



SHORT CAPO - P018



ZAINO GIVOVA SPORT BIG - B007



GIUBBOTTO OLANDA - G013



TUTA ROMA - TR036



PANTA GIVOVA ONE - P019 -



RAIN BASICO - RJ001



MAGLIA POLARFLEECE (HALF ZIP) 500 - MA023



CALZA CALCIO - C001



ZUCCOTTO - ACC05



 **GIVOVA**

**CUSTOM**



# DISEGNALO TU!

## QUAL È IL TUO STILE?

Scegli insieme a noi un design unico e innovativo per il tuo nuovo kit da calcio: aggiungi elementi grafici, nomi, numeri e tutto ciò che desideri.

Lo stile di gioco della tua squadra sarà d'impatto con il tuo kit logato Givova!

Accedi al nostro sito [www.givova.it](http://www.givova.it) e richiedi informazioni per la personalizzazione delle tue divise.

---

## CREATE IT! WHAT IS YOUR STYLE?

**GIVOVA IS READY TO TAKE YOU TO A NEW LEVEL.**

*Choose with us a unique and innovative design for your new football kit: add graphics, names, numbers and everything you want. Your team's style of play will be impactful with your Givova branded kit!*

*Access our website [www.givova.it](http://www.givova.it) and request information for the personalization of your uniforms.*





 GIVOVA





**SELEZIONA IL MODELLO DI SHIRT E  
SHORT DAL NOSTRO CATALOGO GIVOVA**

*SELECT THE SHIRT AND SHORT MODEL FROM OUR  
GIVOVA CATALOG*



**SCEGLI COLORI, ABBINA  
SECONDO IL TUO STILE**

*CHOOSE COLORS, MATCH ACCORDING  
TO YOUR STYLE*



**AGGIUNGI IL LOGO DELLA  
TUA SOCIETÀ, NOMI E NUMERI.**

*ADD YOUR COMPANY LOGO,  
NAMES AND NUMBERS.*



**SENTITI LIBERO DI DISEGNARE IL TUO  
KIT, GODITI IL CONFORT DEI KIT GIVOVA**

*FEEL FREE TO DESIGN YOUR OWN KIT, ENJOY THE  
COMFORT OF GIVOVA KIT*



# SHIRT CAPO



# SHIRT CAPO INTERLOCK - ART. MAC03

Interlock 100% Poliestere; Loghi Ricamati

100% Polyester; Embroidered logos;

TAGLIE:

Sizes:

4XS 3XS 2XS XS S M L XL 2XL 3XL



INTERLOCK

Logo ricamato  
Embroidered logos





**SHIRT**

**REVOLUTION**

## SHIRT REVOLUTION INTERLOCK- ART. MAC04

Interlock 100% Poliestere; Collo e giromanica in interlock; Loghi ricamati

Interlock 100% Polyester ;  
Collar and sleeveless in interlock; Embroidered logos.

Collo in interlock  
Collar in interlock



Giromanica in interlock  
Sleeveless in interlock

Logo ricamato  
Embroidered logos

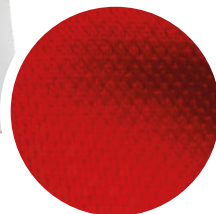
TAGLIE:

Sizes:



forever

4XS 3XS 2XS XS S M L XL 2XL





**SHORT  
CAPO**



## SHORT CAPO INTERLOCK - ART. P018

100% Poliestere; Loghi Ricamati.

100% Polyester; Embroidered logos;

TAGLIE:

Sizes:

4XS 3XS 2XS XS S M L XL 2XL 3XL



Logo ricamato  
Embroidered logos



00|02



00|03



00|04



00|07



00|10



00|12



KIT CAMPO

KIT CAMPO

KIT CAMPO

KIT CAMPO

KIT CAMPO



## KIT CAMPO INTERLOCK - ART. KITC53

Interlock 100% Poliestere; Loghi ricamati; Collo in costina; Inserti in mesh;  
 Il tessuto interlock offre il miglior rapporto tra peso e resistenza.  
 Le sue proprietà inoltre allontanano facilmente il sudore dal corpo.

100% Polyester Interlock; Embroidered logos; Ribbed collar; Mesh inserts;  
 The interlock fabric offers the best ratio between weight and resistance.  
 Its properties also easily remove sweat from the body.

Collo in costina  
 Ribbed Collar



Loghi laterali ricamati  
 Embroidered Side logos

Inserti in mesh  
 Mesh inserts

Logo ricamato  
 Embroidered logos



Loghi laterali ricamati  
 Embroidered Side logos



TAGLIE:  
 Sizes:

4XS 3XS 2XS XS S M L XL 2XL



**SUPPORTER KIT**



## KIT SUPPORTER MC - ART. KITC24

Collo in costina  
Ribbed Collar



Logo ricamato  
Embroidered logos

Logo ricamato  
Embroidered logos

Loghi laterali  
Side Logos

Interlock 100% Poliestere; Collo in costina; Loghi ricamati;  
Inserti in mesh; Giromanica in costina

100% Polyester Interlock; Embroidered logos; Ribbed collar; Mesh inserts;  
Rib on sleeves ending.

TAGLIE:  
Sizes:



M L XL



02 12



04 07



04 12



03 13



02 03



12 03



12 07



10 13

2XS XS S M L XL



10 03



10 02



10 12

# GOALKEEPER



## KIT PORTIERE HYGUANA - ART. KITP009

Interlock 100% Poliestere; Collo in costina;  
Loghi ricamati; Polsini in costina; Imbottitura su braccia e pantaloncino.

100% Polyester Interlock; Rib collar; Embroidered logos; Rib cuff; Padding on the sleeve and short.



TAGLIE:  
Sizes:



3XS 2XS XS S M L XL 2XL



28 10

19 10

06 10

27 10

53 10



# KIT MANCHESTER



## KIT PORTIERE MANCHESTER - ART. KITP008

Interlock 100% Poliestere; Collo in costina;  
Loghi ricamati; Polsini in costina; Imbottitura su braccia e pantaloncino.

100% Polyester Interlock; Rib collar; Printed logos; Rib cuff; Padding on the sleeve and short.

TAGLIE:  
Sizes:



3XS 2XS XS S M L XL 2XL



01 10



05 10



06 10



19 10



09 10



## PANTA PORTIERE MEAZZA - ART. PP04

100% Poliestere;  
Loghi ricamati; Imbottitura protettiva lato e ginocchio.

100% Polyester;  
Embroidered logos; Protective padding side and knee padding.

### TAGLIE:

Sizes:

2XS XS S M L XL 2XL



00 10





# ACCESSORI



## PARASTINCO NEW BOSS - ART. PAR06

Protezione in PVC alta; resistenza; Chiusura in velcro;  
Logo a rilievo

*High PVC protection; resistance; Embossed logo; Velcro closing.*

**TAGLIE:**

Sizes:

JUNIOR

SENIOR



Logo a rilievo  
*Embossed logo*

Chiusura in velcro  
*Velcro closing*

Protezione in PVC  
Alta resistenza  
*High PVC protection*



00 01



00 03



00 13



00 19

## PARASTINCO TOP - ART. PAR07

Guscio 70% Poliuretano / 30% EVA; Logo stampato;  
PVC e poliestere; Protezione in PVC alta resistenza;  
Materiali leggeri e resistenti in EVA; Logo stampato

*Shell 70% Polyurethane / 30% EVA; Printed logo; PVC and polyester;  
High resistance PVC protection; Lightweight and durable EVA materials;  
Printed Logo*

**TAGLIE:**

Sizes:

JUNIOR

SENIOR

Materiale leggero  
*Lightweight materials*

Logo stampato  
*Printed logo*

Guscio  
70% Poliuretano  
/ 30% EVA  
*Shell 70% Polyurethane /  
30% EVA*

Protezione in PVC  
Alta resistenza  
*High PVC protection*



10 12



07 10



01 04



10 01



07 10



Logo a rilievo  
Embossed logo

Protezione in PVC Alta resistenza  
High PVC protection

Sostegno alla caviglia  
Ankle support

## PARASTINCO DIFESA - ART. PAR02

Protezione in PVC alta resistenza; Sostegno alla caviglia  
Parastinco con cavigliera removibile.

*High resistance PVC protection; Ankle support  
Shin guard with removable ankle.*

TAGLIE:  
Sizes:

JUNIOR

SENIOR



10 02



10 12



10 07



Logo a rilievo  
Embossed logo

Protezione in PVC Alta resistenza  
High PVC protection

Materiale leggero  
Lightweight materials

## PARASTINCO PROTECTION - ART. PAR03

PVC e poliestere; Materiali leggeri e resistenti  
Protezione in PVC alta resistenza.

*PVC and polyester; Lightweight and resistant materials  
High resistance PVC protection.*

TAGLIE:  
Sizes:

SENIOR

## GUANTO DIAMANTE - ART. GU012

Palmo: morbido lattice tedesco 3+3;  
Dorso: Latex tedesco in rilievo; Corpo:  
laminato in poliestere elasticizzato Micro  
Mesh da 8 mm; Polso: Elastico Bandage extra  
Fit 8 cm; Cucito: robusto filo di nylon a 3  
strati; Costruzione: palmo piatto.

*Palm: German Soft Latex 3+3; BackHand: German Latex  
Embossed; Body: 8 mm Micro Mesh Stretch polyester lami-  
nated; wrist: Elastic Bandage extra Fit 8 cm; Stitched: Strong  
3 Ply Nylon Thread; Construction: Flat palm;*

### TAGLIE:

Sizes:

9

10

11

Lattice Tedesco  
soffice 3mm  
3mm soft German latex

Lattice 3mm in rilievo  
3mm latex embossed



Logo a rilievo  
Embossed Logo



## GUANTO NEW BRILLIANT - ART. GU010

Palmo: lattice Soft Grippy Pak; Dorso: 3mm Kortex  
Multicolors; Corpo: laminato in poliestere elasticiz-  
zato Micro Mesh da 8 mm; Polso: Elastico Bandage  
extra Fit 8 cm; Cucito: robusto filo di nylon a 3  
strati; Costruzione: palmo piatto;

*Palm: Soft Grippy Pak latex; BackHand: 3mm Kortex Multi-  
colors; Body: 8 mm Micro Mesh Stretch polyester laminated;  
Wrist: Elastic Bandage extra Fit 8 cm; Stitched: Strong 3 Ply  
Nylon Thread; Construction: Flat palm;*

### TAGLIE:

Sizes:

4

5

6

7

8

9

10

11

Lattice soffice 3mm  
3mm soft latex

3mm Kortex  
multicolore  
3mm multicolor Kortex



Logo a rilievo  
Embossed Logo



Banda elastica 8cm  
8cm elastic band

## GUANTO ARTIGLIO - ART. GU013



Palmo: morbido lattice tedesco 3+3;  
Dorso: PaK Latex 3mm; Corpo: laminato  
in poliestere elasticizzato Micro Mesh da  
8mm; Polso: Elastico Bandage  
extra Fit 8cm; Cucito: robusto filo di nylon a  
3 strati; Costruzione: palmo piatto;

*Palms: German Soft Latex 3+3; BackHand: PaK Latex 3mm;  
Body: 8 mm Micro Mesh Stretch polyester laminated;  
Wrist: Elastic Bandage extra Fit 8 cm; Stitched: Strong 3  
Ply Nylon Thread; Construction: Flat palm*

**TAGLIE:**  
Sizes:



8 9 10 11

## GUANTO STOP - ART. GU09



Palmo: lattice Soft Grippy Pak 2,5 mm; Dorso: pelle  
sintetica; Corpo: tessuto traspirante laminato; polso:  
Benda elastica; Cucito: robusto filo di nylon a 3  
strati; Costruzione: Taglio negativo.

*Palms: Soft Grippy Pak latex 2.5mm; BackHand: Synthetic leather;  
Body: Breathable Fabric Laminted; wrist: Elastic Bandage; Stitched:  
Strong 3 Ply Nylon Thread; Construction: Negative cut;*

**TAGLIE:**  
Sizes:



4 5 6 7 8 9 10 11



# KIT ARBITRO REFEREE



## KIT FLAG - ART. KITA08



Interlock 100% Poliestere; Loghi ricamati; Inserti in mesh;  
Taschino con chiusura in velcro

100% Polyester Interlock; Embroidered logos; Mesh inserts;  
Pocket with velcro closing

TAGLIE:  
Sizes:





CORPUS

1



## CORPUS 1 CANOTTA INTIMA ELASITICA - ART.MAE010

Elastic **TEI** Fabric



GIVOVA

Loghi stampati catarifrangenti  
Reflective printed logos

92% Poliestere / 8% Elastane; Loghi stampati catarifrangenti; Ottima elasticità e libertà di movimento; Logo catarifrangente sul retro; Cuciture piatte a 4 aghi; Questo capo è estremamente tecnico, permette di non rinunciare al comfort e alla leggerezza assicurando il giusto equilibrio tra vestibilità e resistenza.

*92% Polyester / 8% Elastane; Reflective printed logos; Excellent elasticity and freedom of movement; Reflective logo on the back; 4-needle flat seams; This garment is extremely technical, it allows you not to give up comfort and lightness, ensuring the right balance between wearability and resistance.*

TAGLIE:  
Sizes:



S M L XL 2XL



NOP  
∞



00 03

00 02

00 07

00 10

00 19

00 04

00 44

00 12

## CORPUS 2 MAGLIA INTIMA ELASTICA M/C- ART.MAE011

92% Poliestere / 8% Elastane; Loghi stampati catarifrangenti; Ottima elasticità e libertà di movimento; Logo catarifrangente sul retro; Cuciture piatte a 4 aghi; Questo capo è estremamente tecnico, permette di non rinunciare al comfort e alla leggerezza assicurando il giusto equilibrio tra vestibilità e resistenza.

92% Polyester / 8% Elastane; Reflective printed logos; Excellent elasticity and freedom of movement; Reflective logo on the back; 4-needle flat seams; This garment is extremely technical, it allows you not to give up comfort and lightness, ensuring the right balance between wearability and resistance.

### TAGLIE:

Sizes:

S M L XL 2XL



FLUO



00 04



00 02



00 07



00 10



00 03



00 19



00 12



00 44

Melange



Loghi stampati

Reflective printed logos



Elastic TEI Fabric

## CORPUS 3 MAGLIA INTIMA ELASTICA M/L - ART.MAE012

92% Poliestere / 8% Elastane; Loghi stampati catarifrangenti; Ottima elasticità e libertà di movimento; Logo catarifrangente sul retro; Cuciture piatte a 4 aghi; Questo capo è estremamente tecnico, permette di non rinunciare al comfort e alla leggerezza assicurando il giusto equilibrio tra vestibilità e resistenza.

92% Polyester / 8% Elastane; Reflective printed logos; Excellent elasticity and freedom of movement; Reflective logo on the back; 4-needle flat seams; This garment is extremely technical, it allows you not to give up comfort and lightness, ensuring the right balance between wearability and resistance.



Loghi stampati  
Catarifrangenti  
Reflective printed logos



3XS 2XS XS S M L XL 2XL

TAGLIE:

Sizes:



## CORPUS 3 LUPETTO MAGLIA INTIMA ELASTICO M/L - MA010

92% Poliestere / 8% Elastane; Loghi stampati catarifrangenti; Ottima elasticità e libertà di movimento; Logo catarifrangente sul retro; Cuciture piatte a 4 aghi; Questo capo è estremamente tecnico, permette di non rinunciare al comfort e alla leggerezza assicurando il giusto equilibrio tra vestibilità e resistenza.

92% Polyester / 8% Elastane; Reflective printed logos; Excellent elasticity and freedom of movement; Reflective logo on the back; 4-needle flat seams; This garment is extremely technical, it allows you not to give up comfort and lightness, ensuring the right balance between wearability and resistance.

### TAGLIE:

Sizes:

S M L XL 2XL

Elastic **TEI** Fabric



00 04

00 02

00 12

00 10



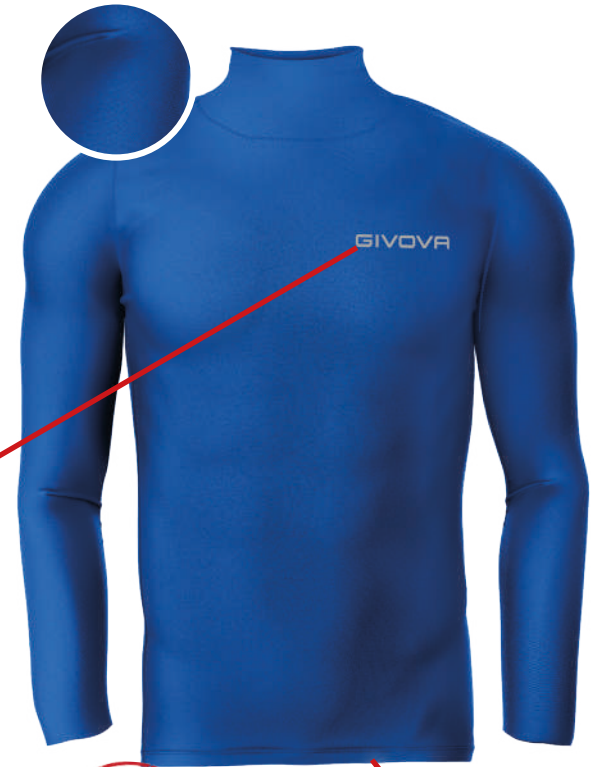
00 03

00 19

00 07

00 44

Melange



Loghi stampati  
catarifrangenti  
Reflective printed logos



Elastic **TEI** Fabric

## CANOTTA COTONE SPONSOR BIG LOGO -ART. MA009

100% Cotone Fresh Cotton; Logo Stampato;  
Il cotone che Givova usa per i suoi capi è il massimo per gli atleti che cercano tessuti leggeri e freschi. Logo grande petto e logo grande spalle.

*100% Cotton Fresh Cotton; Printed Logo;  
The cotton that Givova uses for its garments is the best for athletes looking for light and fresh fabrics.  
Logo front big e logo back big*



00 03

TAGLIE:  
Sizes:



## COSTUME TUTORE - ART.CS01

87% Poliestere 13% Elastane; Logo Stampato.

*87% Polyester 13% Elastane; Printed Logo.*



Logo stampato  
Printed logo



00 10

TAGLIE:  
Sizes:





**BERMUDA**  
**SKIN**

---

**PANTALONE**  
**SLIM**



## BERMUDA SKIN - ART. P004

87% Poliestere / 13% Elastane  
Loghi ricamati

87% Polyester / 13% Elastane  
Embroidered logos

TAGLIE:  
Sizes:



Logo Ricamato  
Embroidered logo



00 03

00 02

00 04

00 10

00 12



Logo Ricamato  
Embroidered logo



00 10



## PANTALONE SLIM - ART.P005

87% Poliestere / 13% Elastane  
Loghi ricamati

87% Polyester / 13% Elastane  
Embroidered logos

TAGLIE:  
Sizes:



## CASACCA PRO ALLENAMENTO - ART. CT01

100% Poliestere;  
Logo Stampato; Tessuto Microforato; Casacca da Allenamento;  
Logo grande petto e logo grande spalle

100% Polyester;  
Printed Logo; Micro-perforated fabric; Training Tunic; Logo front big e logo back big

### TAGLIE:

Sizes:

SMALL

LARGE



00 01

00 03

00 02

00 07

00 11

00 12



Logo Stampato  
Printed logo

GIVOVA



## CASACCA DOUBLE - ART. CT02

100% Poliestere;  
Logo Stampato; Tessuto Microforato;

100% Polyester;  
Printed Logo; Micro-perforated fabric;

TAGLIE:  
Sizes:

S

XL



Logo Stampato  
Printed logo

Reversible  
Reversible

01 07



03 02



12 04



## CASACCA FLUO SPONSOR "BIG LOGO" - ART. CT08

100% Poliestere;  
Sagoma bordata al petto;  
Logo Stampato;

100% Polyester;  
Silhouette on the front;  
Printed Logo;

TAGLIE:  
Sizes:

S/M

L/XL



Logo Stampato  
Printed logo

00 28



00 03



00 06



00 19



00 12



53



**TRAINING  
LINE**

**SHIRT GIVOVA ONE**

# SHIRT GIVOVA ONE MICROFORATA - ART. MAC01

100% Poliestere mesh; Logo gommato.

100% Polyester Mesh - Rubber logo.

TAGLIE:  
Sizes:



- 4XS
- 3XS
- 2XS
- XS
- S
- M
- L
- XL
- 2XL
- 3XL
- 4XL



Logo Gommato  
Rubber Logo





**SMANICATO**  
**GIVOVA**  
**ONE**

# SHIRT SMANICATO GIVOVA ONE MICROFORATO - ART. MAC02

HONEYCOMB  
POLYESTER



Logo Stampato  
Printed Logo

100% Poliestere Honeycomb Interlock; Logo stampato

100% Polyester Honeycomb Interlock; printed logo.

TAGLIE:  
Sizes:



S M L XL 2XL 2XL 3XL 4XL



00 06



00 01



00 02



00 03



00 04

XS



00 19



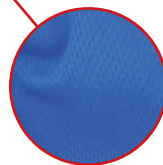
00 07



00 10



00 12



**SHORT  
GIVOVA  
ONE**



## SHORT GIVOVA ONE MICROFORATO - ART. P016

100% Poliestere Mesh; Logo gommato

100% Polyester mesh; rubber logo.

TAGLIE:  
Sizes:



4XS 3XS 2XS XS S M L XL 2XL




Logo Gommato  
Rubber Logo





# MAGLIA GIROCOLLO GIVOVA ONE

POLAR FLEECE  
THERMIC FABRIC





# MAGLIA POLARFLEECE G/COLLO GIVOVA ONE - ART. MA019

100% Poliestere Polarfleece;  
 Giacca girocollo; Colletto e polsini in costina;  
 Logo Ricamato;  
 Tessuto dalla massima tenuta termica con il minimo peso.

100% Microfleece Polyester;  
 Crewneck jacket; Ribbed collar and cuffs;  
 Embroidered Logo;  
 Fabric with maximum thermal resistance with minimum weight.

TAGLIE:  
 Sizes:

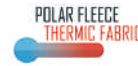


4XS 3XS 2XS XS S M L XL 2XL 3XL 4XL



Logo Ricamato  
 Embroidered logo

Colletto in costina  
 Ribbed collar



Polsini in costina  
 Ribbed cuffs



# MAGLIA TECNICA HALF ZIP 500

POLAR FLEECE  
THERMIC FABRIC



GIVOVA



# MAGLIA POLARFLEECE TECNICA (HALF ZIP) 500 - ART. MA023

100% Poliestere polarfleece;  
Giacca con mezza zip; Polsini in costina; Consigliato per l'allenamento;  
Loghi ricamati; Cursore a scatto per una maggiore comodità.

100% Microfleece Polyester;  
Jacket with half zip; Ribbed cuffs; Recommended for training;  
Embroidered logos; Snap slider for added convenience.

**TAGLIE:**  
Sizes:

POLAR FLEECE THERMIC FABRIC

4XS	3XS	2XS	XS	S	M	L	XL	2XL	3XL	4XL
-----	-----	-----	----	---	---	---	----	-----	-----	-----

POLAR FLEECE THERMIC FABRIC

Logo Ricamato  
Embroidered logo

GIVOVA

Giacca con mezza zip  
Jacket with half zip

Polsini in costina  
Ribbed cuffs



00 02



00 10



00 04



00 12



# GIACCA MONO 500

POLAR FLEECE  
THERMIC FABRIC



## GIACCA POLARFLEECE MONO 500 - ART.MA022

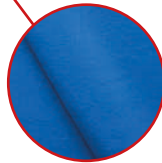
Loghi Ricamati  
Embroidered logos

POLAR FLEECE  
THERMIC FABRIC

Giacca Full-Zip  
Full-Zip Jacket



Polsini in costina  
Ribbed cuffs



100% poliestere micropile;  
Giacca Full-Zip; Tasche laterali; Polsini in costina; Loghi ricamati.

100% microfleece polyester;  
Full-Zip Jacket; Side pockets; Ribbed cuffs; Embroidered logos.

TAGLIE:  
Sizes:

4XS 3XS 2XS XS S M L XL 2XL 3XL 4XL



00 02



00 08



00 13



00 10



00 04



00 12



# GIACCA FULL ZIP 500 CON CAPPuccio

POLAR FLEECE  
THERMIC FABRIC



## GIACCA FULL ZIP 500 CON CAPPuccio - ART. MA024



100% Poliestere polarfleece;  
Logo ricamato; Felpa con cappuccio; Lacci al cappuccio;  
Tasche laterali; Polsini e Girovita in costina.

100% Microfleece Polyester;  
Embroidered logo; Hoodie; Hood laces;  
Side pockets; Ribbed cuffs and waistband.

**TAGLIE:**  
Sizes:

4XS 3XS 2XS XS S M L XL 2XL 3XL 4XL



00 04



00 02



00 08



00 12



00 10



# TUTA GIVOVA ONE

POLAR FLEECE  
THERMIC FABRIC





# TUTA GIVOVA ONE FULL ZIP POLARFLEECE - ART. TT012

Loghi Ricamati  
Embroidered logo

Logo sul colletto  
Logo on the collar



Zip intera  
Full Zip

Tasche laterali  
Side pocket

Costina  
Rib

Loghi Ricamati  
Embroidered logo

Costina  
Rib

Zip nel fondo del pantalone  
Zip at the bottom of the trousers



TAGLIE:

Sizes:

4XS 3XS 2XS XS S M L XL 2XL 3XL

100% Poliestere PolarFleece  
Giacca: Interno collo in costina; Loghi ricamati; Tasche laterali; Polsini in costina;  
Fondo Giacca in costina; Pantaloni: Loghi ricamati; Tasche laterali;  
Fondo pantalone in costina; Zip nel fondo del pantalone;

100% Polyester Polar Fleece  
Jacket: Inner collar in rib; Embroidered logos; Side pockets; Ribbed cuffs; Ribbed jacket bottom;  
Pants: Embroidered logos; Side pockets; Ribbed trouser bottom; Zip at the bottom of the trousers;



## PANTA POLARFLEECE PINOCCHIETTO GIVOVA ONE - ART. P020

100% Poliestere micropile;  
Tasche laterali; Logo ricamato;

100% Microfleece Polyester;  
Side pockets ; Embroidered logo;

**TAGLIE:**  
Sizes:

4XS 3XS 2XS XS S M L XL 2XL 3XL



00 04



00 10



Tasche Laterali  
Side pockets

Logo Ricamato  
Embroidered logo



POLAR FLEECE  
THERMIC FABRIC

Loghi ricamati  
Embroidered logo



Tasche laterali  
con zip  
Side Pocket with zip



Zip sul fondo  
pantalone  
Zip on the bottom  
of the trousers



00 04



00 10

## PANTA GIVOVA 100 - ART.P022

100% Poliestere Interlock Strong.  
Loghi ricamati; Zip sul fondo del pantalone.

*Interlock Strong 100% Polyester.  
Embroidered logos; Zip on the bottom of the pant.*

TAGLIE:

Sizes:

4XS 3XS 2XS XS S M L XL 2XL 3XL 4XL



Loghi ricamati  
Embroidered logo



Tasche Laterali  
con zip  
Side pockets with zip



Costina  
Rib



00 04



00 10

## PANTALONE GIVOVA ONE POLARFLEECE- ART.P019

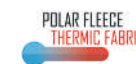
100% Poliestere Polarfleece.  
Loghi ricamati; Costina con zip sul fondo del pantalone.

*100% Polarfleece Polyester.  
Embroidered logos; Ribbed with zip on the bottom of the trousers.*

TAGLIE:

Sizes:

4XS 3XS 2XS XS S M L XL 2XL 3XL 4XL



# TRACKSUITE LINE



# TUTA REVOLUTION TRIACETATO - ART. TR033

100% Poliestere Triacetato

Giacca: Zip intera; Loghi ricamati; Tasche laterali; Polsini in costina; Fondo giacca in costina;  
 Pantaloni: Loghi ricamati; Tasche laterali; Fondo pantalone in costina;

100% Triacetate Polyester

Jacket: Full zip; Embroidered logos; Side pockets; Ribbed cuffs; Ribbed jacket bottom;  
 Pants: Embroidered logos; Side pockets; Ribbed trouser bottom;



5XS 4XS 3XS 2XS XS S M L XL 2XL 3XL 4XL

**TAGLIE:**  
 Sizes:

## TUTA REVOLUTION FLUO ART. TR033F





# TUTAROMA



# TUTA ROMA TRIACETATO - ART. TR036

Loghi Ricamati  
Embroidered logo



Zip intera  
Full Zip

Tasche laterali  
Side pocket

Costina  
Rib

Loghi Ricamati  
Embroidered logo

Costina  
Rib



Giacca: Zip intera; Loghi ricamati; Tasche laterali; Polsini in costina; Fondo giacca in costina;  
Pantaloni: Loghi ricamati; Tasche laterali; Fondo pantalone in costina;

Tuta 100% Poliestere Triacetato

100% Polyester Triacetate  
Jacket: Full zip; Embroidered logos; Side pockets; Ribbed cuffs; Ribbed jacket bottom;  
Pants: Embroidered logos; Side pockets; Ribbed trouser bottom;

TAGLIE:  
Sizes:



5XS 4XS 3XS 2XS XS S M L XL 2XL 3XL 4XL



13 10



02 04



04 03



04 07



08 10



12 10



10 03



10 05



10 07



12 04

## TUTA TORINO TRIACETATO - ART.TR031

Tuta 100% Poliestere Triacetato

Giacca: Zip intera; Collo in tessuto Triacetato; Loghi ricamati; Tasche laterali;  
 Polsini in costina; Fondo giacca in costina; Pantaloni: Loghi ricamati; Tasche laterali;  
 Fondo pantalone in costina; Zip sul fondo del pantalone.

100% Triacetate Polyester Suit

Jacket: Full zip; Triacetate fabric collar; Embroidered logos; Side pockets;  
 Ribbed cuffs; Ribbed jacket bottom; Pants: Embroidered logos; Side pockets;  
 Ribbed trouser bottom; Zip at the bottom of the trousers.

### TAGLIE:

Sizes:

7XS 6XS 5XS 4XS 3XS 2XS XS S M L XL 2XL 3XL 4XL



Logo sul colletto  
 Logo on the collar

Loghi Ricamati  
 Embroidered logo



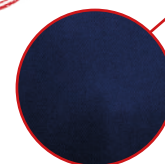
TRICOT

Tasche laterali  
 Side pocket

Zip intera  
 Full Zip

Loghi Ricamati  
 Embroidered logo

Costina  
 Rib



Zip nel fondo del pantalone  
 Zip at the bottom of the trousers

Costina  
 Rib



# TUTA GIVOVA ONE FULL ZIP POLARFLEECE - ART. TT012



100% Poliestere PolarFleece  
 Giacca: Interno collo in costina; Loghi ricamati; Tasche laterali; Polsini in costina;  
 Fondo Giacca in costina; Pantaloni: Loghi ricamati; Tasche laterali;  
 Fondo pantalone in costina; Zip nel fondo del pantalone;

100% Polyester Polar Fleece  
 Jacket: Inner collar in rib; Embroidered logos; Side pockets; Ribbed cuffs; Ribbed jacket bottom;  
 Pants: Embroidered logos; Side pockets; Ribbed trouser bottom; Zip at the bottom of the trousers;

TAGLIE:

Sizes: 4XS 3XS 2XS XS S M L XL 2XL 3XL





# RAIN BASICO

## RAIN BASICO - ART. RJ001

100% Nylon; Logo ricamato; Zip intera; Cappuccio nascosto; Tasche laterali.

100% Nylon; Embroidered logo; Full zip; Hidden hood; Side pockets.



TAGLIE:  
Sizes:



3XS 2XS XS S M L XL 2XL



**RAIN**  
**JACKET**  
**COLLO COSTINA**



## RAIN JACKET COLLO COSTINA - ART. RJC01

100% Poliestere; Logo ricamato; Collo in costina; Elastico in vita.

100% Polyester; Embroidered logo; Ribbed collar; Elastic waist.

TAGLIE:

Sizes:

S M L XL 2XL



00 04



00 10



## RAIN SCUDO CON MESH - ART. RJ005

Esterno: 100% nylon; Fodera: mesh 100% poliestere; Loghi ricamato;  
Fodera interna in mesh; Zip interna; Cappuccio nascosto; Tasche laterali con zip coperta.

Exterior: 100% nylon; Lining: 100% polyester mesh; Embroidered logos;  
Inner mesh lining; Internal zip; Hidden hood; Side pockets with covered zip.

### TAGLIE:

Sizes:

3XS 2XS XS S M L XL 2XL



04 03

04 07

04 12



04 02

10 12

10 03



Cappuccio nascosto  
Hidden hood

Loghi ricamati  
Embroidered Logos

Tasche laterali  
Side Pockets



Zip intera  
Full Zip

## ZUCCOTTO - ART. ACC05



00 04

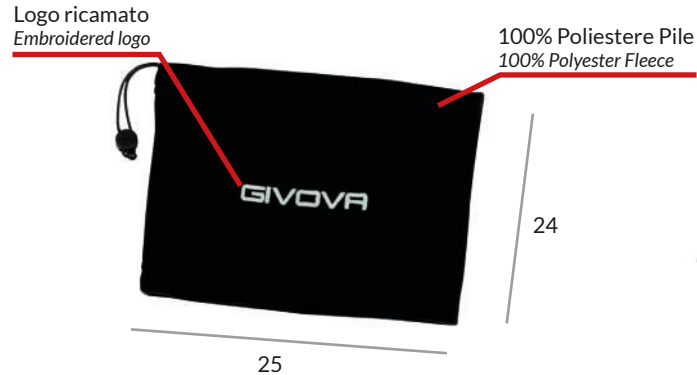
00 10

100% Acrilico  
Logo Ricamato.

100% Acrylic  
Embroidered Logo.

TAGLIE:  
Sizes:

UNICA



00 10

## FASCIA SCALDACOLLO - ART. ACC01

100% Poliestere Pile; Logo Ricamato;  
Altezza: 24 cm - Larghezza 25 cm.

100% Polyester Fleece; Embroidered Logo;  
Height: 24 cm - Width 25 cm.

TAGLIE:  
Sizes:

UNICA





# SOCKS LINE



# CALZA CALCIO - ART. C001

70% Poliestere 15% Cotone 15% Elastane;

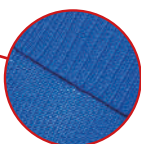
70% Polyester 15% Cotton 15% Elastane;

TAGLIE:  
Sizes:



BABY BOY SENIOR

70% Poliestere  
70% Polyester



15% Cotone  
15% Cotton  
15% Elastane;

15% Elastane  
15% Elastane;



## CALZA RAIMIR - ART. C007

70% Poliestere 15% Cotone 15% Elastane;

70% Polyester 15% Cotton 15% Elastane;

TAGLIE:

Sizes:

SENIOR



00 43



00 03



00 04



00 10

70% Poliestere  
70% Polyester



15% Cotone  
15% Cotton

15% Elastane  
15% Elastane;

## CALZA ALLENAMENTO - ART. C004

70% Poliestere 15% Cotone 15% Elastane;

70% Polyester 15% Cotton 15% Elastane;

TAGLIE:

Sizes:

SENIOR



00 10



09 04



04 03

70% Poliestere  
70% Polyester



15% Elastane  
15% Elastane;

15% Cotone  
15% Cotton

## KIT STREET - ART. KIT032

100% Cotone Fresh Cotton; Loghi ricamati; Colletto con bottoni;  
 Colletto in costina; Giromaniche in costina;  
 Pantaloncino in 100% microfibra; Pantaloncino con tasche laterali;  
 Tasca sul retro con bottone;

100% Fresh Cotton; Embroidered logos; Collar with buttons; Ribbed collar; Ribbed armholes;  
 100% microfiber shorts; Shorts with side pockets; Back pocket with button;

TAGLIE:  
 Sizes:



4XS

3XS

2XS

XS

S

M

L

XL

2XL

3XL

4XL



03 04



02 04



03 10



12 04



07 04



# POLO COTONE PIQUET SUMMER - ART.MA005

100% Cotone; Colletto in costina con bottoni, Logo Ricamato, Giromanica in costina.

100% cotton; Ribbed collar with buttons, embroidered logo, ribbed armholes

Taglie:  
Sizes

4XS 3XS 2XS XS S M L XL 2XL 3XL



00 01   00 03   00 04   00 24   00 06   00 08   00 07   00 02



00 13   00 51   00 12   00 10   00 43  
Melange

Taglie baby

7XS 6XS 5XS

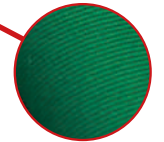


00 03

Loghi ricamati  
Embroidered Logos

Colletto in costina  
Ribbed Collar

Colletto con 2 bottoni  
Collar with two buttons



## BERMUDA STREET MICROFIBRA - ART. P014

100% Microfibre; Tasca sul retro con bottone; Tasche laterali; Logo ricamato.

100% Microfibre; Back pocket with button; Side pockets; Embroidered logo.

Taglie:

Sizes:



microfibre  
RIBSTOP



00 10

00 04





# GIUBBOTTO OLANDA

# GIUBBOTTO OLANDA - ART. G013

Esterno 100% Nylon; Fodera 100% Nylon;  
 Imbottitura 100% Poliestere; Loghi ricamati; Loghi in PVC

Shell: 100% Nylon; Lining: 100% Nylon; Padding: 100% Polyester; Embroidered logo; PVC logo.

Taglie:  
 Sizes:



FLUO  4XS 3XS 2XS XS S M L XL 2XL 3XL 4XL



## GIUBBOTTO PODIO - ART. G009

Esterno: 100% Nylon; Fodera: 100% Nylon; Imbrottitura 100% Poliestere;  
Cappuccio removibile; Logo ricamato; Tasche laterali con chiusura a zip;  
Doppio cursore.

Shell: 100% Nylon; Lining: 100% Nylon; Padding 100% Polyester;  
Removable hood; Embroidered logo; Side pockets with zip closure; Double slider.

TAGLIE:  
SIZES:



Cappuccio  
Hood

Imbottitura 100% Poliestere  
Padding: 100% Polyester

Logo ricamato  
Embroidered Logo



  
ZIP  
Tasche laterali con  
chiusura a zip  
Side pockets with zip  
closure

Doppio cursore  
Double slider

Elastico regolabile  
con Cursore  
Adjustable elastic with Cursor





## GIUBBOTTO ARENA - ART. G007

Esterno: 100% Nylon; Fodera: 100% Nylon; Imbrottitura 100% Poliestere;  
Cappuccio removibile; Logo ricamato; Tasche laterali con chiusura a zip; Doppio cursore.

Shell: 100% Nylon; Lining: 100% Nylon; Padding 100% Polyester;  
Removable hood; Embroidered logo; Side pockets with zip closure; Double slider.

TAGLIE:  
Sizes:



3XS 2XS XS S M L XL 2XL 3XL 4XL



Cappuccio  
Hood

Logo ricamato  
Embroidered Logo

Imbrottitura 100% Poliestere  
Padding: 100% Polyester

ZIP  
Tasche laterali con  
chiusura a zip  
Side pockets with zip  
closure

Doppio cursore  
Double slider

Elastico regolabile  
con Cursore  
Adjustable elastic with Cursor



00 04



00 10

## GIUBBOTTO ANTARTIDE - ART. G010

Esterno: 100% Nylon; Fodera: 100% Nylon; Imbrottitura 100% Poliestere;  
Cappuccio removibile; Loghi ricamati; Interno collo in pile;  
Tasche laterali con chiusura a zip; Doppio cursore;  
Doppio polsino intero in costina.

Shell: 100% Nylon; Lining: 100% Nylon; Padding 100% Polyester;  
Removable hood; Embroidered logos; Fleece inner collar;  
Side pockets with zip closure; Double slider; Double full cuff in rib.

TAGLIE:  
SIZES:

3XS 2XS XS S M L XL 2XL 3XL



04 19



04 02



04 03



04 07



12 04



12 10



10 03



10 28



Tasche laterali con  
chiusura a zip  
Side pockets with zip  
closure



Cappuccio  
Hood

Interno collo in Pile  
Fleece inner collar

Logo ricamato  
Embroidered Logo



Doppio polsino intero  
in costina.  
Double full cuff in rib

Doppio cursore  
Double slider

## SMANICATO SPAGNA - ART.G016

Esterno: 100% Nylon; Fodera: 100% Nylon; Imbrottitura 100% Poliestere;  
Logo ricamato; Tasche laterali con chiusura a zip.

Exterior: 100% Nylon; Lining: 100% Nylon; Padding 100% Polyester;  
Embroidered logo; Side pockets with zip closure.

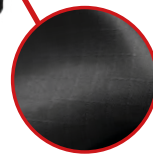
TAGLIE:  
SIZES:

Logo ricamato  
Embroidered Logo



Imbottitura  
Padding

Tasche laterali con chiusura a zip  
Side pockets with zip closure



4XS

3XS

2XS

XS

S

M

L

XL

2XL



00 04



00 10



A person wearing a red zip-up hoodie with 'GIVOVA' printed on the chest and dark shorts is sitting on a concrete bench. A black duffel bag with the GIVOVA logo is placed on the bench next to them. The person is also wearing white socks and red and black sneakers. The background shows a yellow bench and a concrete wall.

# BAGS LINE

 GIVOVA

## BORSA REVOLUTION BIG - ART. B030

100% Poliestere 600D; Tasche laterali; Tracolla regolabile; Doppio cursore; Zip n.10 sul divano scarpiera con doppio cursore; Loghi ricamati sul lato; piedini in gomma sul fondo; Vano porta scarpe con fondo rigido.

100% Polyester 600D Side pockets; Adjustable shoulder strap; Double slider; Zip n.10 on shoes compartment with double slider; Embroidered logos on side; 5 studs in PVC on the bottom; Shoes compartment with rigid bottom.

TAGLIE:  
Sizes:

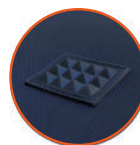


55

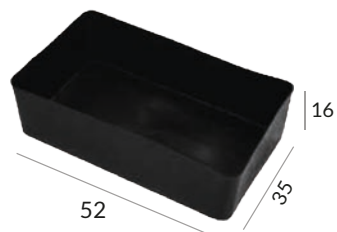
Loghi ricamati  
Embroidered logos

Tasche laterali  
Side Pocket

52 x 35 x 55



Piedino in gomma  
Stud in PVC on the bottom



Fondo Rigido  
PVC STRONG



00 04



00 10



00 13



00 12



00 08



00 02

## ZAINO GIVOVA SPORT - ART. B029

100% Nylon; Spallina imbottita; Tasche laterali; Tracolla regolabile;  
Doppio cursore; Logo stampato; Vano porta scarpe con fondo rigido.

100% Nylon; Padded shoulder strap; Side pockets; Adjustable shoulder strap; Double slider;  
Printed logo; Shoes compartment with rigid bottom.

35 x 23 x 43

Tracolla in mesh traspirante  
Breathable mesh shoulder strap

Tracolla regolabile  
Adjustable shoulder strap

Piedino in gomma  
Stud in PVC on the bottom



00 04



00 02



00 10



00 12



43

23  
Logo stampato  
Printed logo

35



Fondo rigido  
PVC Strong

23

35

10

## ZAINO GIVOVA SPORT BIG - ART. B007

100% Nylon; Spallina imbottita; Sacca interna porta palloni;  
Tracolla regolabile; Doppio cursore; Logo stampato;  
Vano porta scarpe con fondo rigido.

100% Nylon  
Padded shoulder strap; Side pockets; Adjustable shoulder strap; Double slider;  
Ball Holder Compartment; Printed logo; Shoes compartment with rigid bottom.

**TAGLIE:**

Sizes:

32x32x50



Sacca interna porta palloni  
Ball Holder Compartment



00 04



00 10



# BORSA PALESTRA



## BORSA PALESTRA - ART.B022



100% poliestere; Cinghie rinforzate; Tasca frontale con zip;  
Loghi stampati; Tasca laterale Portascarpe; 5 piedini in gomma sul fondo.

*100% polyester; Reinforced straps; Front pocket with zip;  
Printed logos; Side pocket Shoe holder; 5 rubber feet on the bottom.*

52 x 25 x 35



00 04

00 10

12 04

10 06

04 19

02 04

## ZAINO TOUR - ART. B027

100% nylon; Zip n°5 sulle tasche frontali; Logo frontale in gomma;  
Spallacci regolabili; Imbottitura traspirante;  
Utilissimo Foro di uscita per cavo cuffie;  
Tasca frontale in rete ideale per trasporto pallone.

*100% nylon; Zip n° 5 on the front pockets; Front logo in rubber;  
Adjustable shoulder straps; Breathable padding;  
Very useful Headphone cable exit hole;  
Front mesh pocket ideal for carrying the ball.*

### TAGLIE:

Sizes:

35 x 25 x 46



00 10

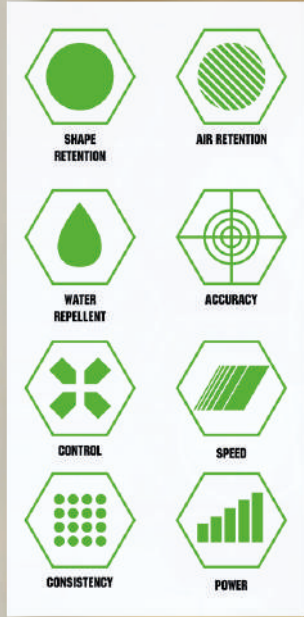


Spallacci regolabili  
in mesh traspiranti  
Adjustable shoulder straps  
in breathable mesh





# BALLS LINE



Material Cover:  
Japanese Microfiber PU

2.5 EVA Foam

## PALLONE SUPER DIAMOND FIFA - PAL021



Materiale di copertura: microfibra Giapponese in PU Spessore: 1,5mm; Eva Foam: 5mm; Livello: 1PC; Cucito ad alta densità; Adatto per partite professionali; Camera d'aria: filo di butile di Taiwan laminato; Impermeabile: cucitura sigillata con gel; Inchiostro: Importati Ezo free inks;

*Cover Material: Japanese Microfiber PU Thickness: 1.5mm; Eva Foam: 5mm; Level: 1PC; High density sewing; Suitable for professional matches; Inner tube: laminated Taiwan butyl yarn; Waterproof: seam sealed with gel; Ink: Imported Ezo free inks; Weight: from 420 to 450 grams; Circumference: from 68.5cm to 69.5cm.*

TAGLIE:  
Sizes:

5

**PESO: / WEIGHT:**  
420 / 450 GR

**CIRCONFERENZA / CIRCUMFERENCE:**  
68,5cm / 69,5cm.



10 30

105

## PALLONE DIAMOND FIFA - PAL027

Materiale di copertura: microfibra Giapponese in PU Spessore: 1,5mm;  
Eva Foam: 5mm; Livello: 1PC; Cucito ad alta densità; Adatto per partite professionali; Camera d'aria: filo di butile di Taiwan laminato;  
Impermeabile: cucitura sigillata con gel; Inchiostro: Importati Ezo free inks;

*Cover Material: Japanese Microfiber PU Thickness: 1.5mm; Eva Foam: 5mm; Level: 1PC; High density sewing; Suitable for professional matches; Inner tube: laminated Taiwan butyl yarn; Waterproof: seam sealed with gel; Ink: Imported Ezo free inks; Weight: from 420 to 450 grams; Circumference: from 68.5cm to 69.5cm.*

### TAGLIE:

Sizes:

5



10 28

106



✓ OFFICIAL  
MATCH



14 02



10 28



10 30



06 10

✓ OFFICIAL  
MATCH



10 28



10 30



06 10



14 02

## PALLONE MATCH KING - ART. PAL024

32 Pannelli; Materiale: Pu coreano textured;  
Rivestimento: 3 multi strati; Valvola "Taiwan  
Butyl bladder Thread winding"; Cucitura alta  
densità; Inchiostro: inchiostri eco-compatibili.

32 Panels; Hybrid material: Korean PU "Textured"; "Taiwan  
Butyl bladder Thread winding" valve; Coating: 3 multilayers;  
Stitching: High density; Competition ball;  
Ink: inks eco-friendly.

TAGLIE:

Sizes:



4 5

## PALLONE MATCH HYPER - ART. PAL014

32 Pannelli; Materiale Hybrid: PU Coreano  
"Textured"; Valvola "Thread Winding";  
Rivestimento: 3 multistrati; Cucitura: Alta densità;  
Pallone da gara; Inchiostro: inchiostri  
eco-compatibili.

32 Panels; Hybrid material: Korean PU "Textured"; "Thread  
Winding" valve; Coating: 3 multilayers; Stitching: High density;  
Competition ball; Ink: inks eco-friendly.



4 5

TAGLIE:

Sizes:

107

## PALLONE MATCH MAYA (HYBRID) - PAL019

Materiale Hybrid: Pu coreano con trama; 3 Strati:  
1 strato Eva + 1 tessuto + 1 Eva; Valvola  
"test taiwan butyl"; Cucito: Cucitura alta densità;  
Impermeabile: Gel sigillato su tutti i pannelli;  
Inchiostro: inchiostri eco-compatibili.

*Material: Korean Pu + Soft Pu; 3 Layers: multilayer + 3.5 mm Eva Foam;  
"Thread Winding" valve; Sewing: high frequency; Ink: eco-friendly inks;*

**TAGLIE:**  
Sizes:

4

5



13 10



12 10



02 04



10 30



OFFICIAL  
**MATCH**

## PALLONE MATCH NEW MAYA - ART. PAL025

Materiale Hybrid: Pu coreano con trama; 3 Strati:  
1 strato Eva + 1 tessuto + 1 Eva; Valvola  
"test taiwan butyl"; Cucito: Cucitura alta densità;  
Impermeabile: Gel sigillato su tutti i pannelli;  
Inchiostro: inchiostri eco-compatibili.

*Material: Korean Pu + Soft Pu; 3 Layers: multilayer + 3.5 mm  
Eva Foam; "Thread Winding" valve; Sewing: high frequency; Ink:  
eco-friendly inks;*

**TAGLIE:**

4

5

Sizes:



12 10



10 30



07 10



02 04



OFFICIAL  
**MATCH**



✓ OFFICIAL  
MATCH



19 04



12 04



24 10



30 10

## PALLONE MATCH TRIBAL - ART.PAL015

32 Pannelli; Materiale: 2,9 mm PU extra soffice; Valvola "test taiwan butyl"; Rivestimento: 4 multistrati; Poliestere e cotone; Cucito a mano; Pallone da gara; Inchiostro: inchiostri eco-compatibili.

*Material: Korean Pu + Soft Pu; 3 Layers: multilayer + 3.5 mm Eva Foam; "Thread Winding" valve; Sewing: high frequency; Ink: eco-friendly inks;*

TAGLIE:  
Sizes:



4 5

✓ OFFICIAL  
MATCH



03 30



03 12



03 04



03 24

## PALLONE MATCH VITTORIA NEW - ART. PAL022

Materiale: Pu coreano + Pu soft;  
3 Strati: multi strati + 3,5 mm Eva Foam;  
Valvola "Thread Winding"; Cucito: alta frequenza;  
Inchiostro: inchiostri eco-compatibili.

*Material: Korean Pu + Soft Pu; 3 Layers: multilayer + 3.5 mm Eva Foam; "Thread Winding" valve; Sewing: high frequency; Ink: eco-friendly inks.*

TAGLIE:  
Sizes:

4 5

109

## PALLONE ACADEMY STAR - ART. PAL020

Materiale: Pu coreano + Pu soft; 3 Strati: multi strati + 3,5 mm Eva Foam;  
Valvola "Thread Winding"; Cucito: alta frequenza;  
Inchiostro: inchiostri eco-compatibili.

Material: Korean Pu + Soft Pu;  
3 Layers: multi layers + 3.5 mm Eva Foam;  
"Thread Winding" valve; Sewing: high frequency; Ink: eco-friendly inks.

TAGLIE:

Sizes:



03 10



03 02



03 12



## PALLONE ACADEMY FRECCIA - ART. PAL023

Materiale: Pu coreano + Pu soft; 3 Strati: multi strati + 3,5 mm Eva Foam;  
Valvola "Thread Winding"; Cucito: alta frequenza;  
Inchiostro: inchiostri eco-compatibili.

Material: Korean Pu + Soft Pu; 3 Layers: multilayer + 3.5 mm Eva Foam; "Thread Winding" valve; Sewing: high frequency; Ink: eco-friendly inks;

TAGLIE:

Sizes:



04 02



12 10



07 04



34 04



## PALLONE ACADEMY SCHOOL - ART. PAL026

Materiale: Pu coreano + Pu soft; 3 Strati: multi strati + 3,5 mm Eva Foam;  
Valvola "Thread Winding"; Cucito: alta frequenza;  
Inchiostro: inchiostri eco-compatibili.



*Material: Korean Pu + Soft Pu;  
3 Layers: multi layers + 3.5 mm Eva Foam;  
"Thread Winding" valve; Sewing: high frequency; Ink: eco-friendly inks.*

**TAGLIE:**  
Sizes:



FLUO

3

4

5



10 28



10 19



10 12



10 05

## PALLONE FUSTAL BOUNCE F50 - ART. PAL016

Pallone a Rimbalzo Controllato; 32 Pannelli; Materiale TPU Coreano extra soffice imbottito con EVA; Camera d'aria in gomma; Valvola butilica "taiwan test"; Rivestimento: 4 multistrati poliestere e cotone; Cucito a mano; Pallone da gara; Inchiostro: inchiostri eco-compatibili.

*Controlled Rebound Ball; 32 Panels; Korean TPU material extra soft padded with EVA; Rubber bladder; Butyl valve "Taiwan test"; Upholstery: 4 multilayer polyester and cotton; Hand-sewn; Competition ball; Ink: eco-friendly inks.*

**TAGLIE:**

Sizes:

3.7



## PALLONE FUTSAL BOUNCE ONE - ART.PAL017

Pallone a Rimbalzo Controllato; 32 Pannelli; Materiale: PU microfibra Giapponese tocco morbido; Camera d'aria: fibra laminata; Rivestimento: Pc/EVA imbottito; Cucitura: Alta Frequenza (impermeabile) Pallone da gara; Inchiostro: inchiostri eco-compatibili.

*Controlled Rebound Ball; 32 Panels; Material: Japanese microfiber PU soft touch; Air chamber: laminated fiber; Cover: Pc / EVA padded; Stitching: High Frequency (waterproof) Match ball; Ink: eco-friendly inks.*

**TAGLIE:**

Sizes:

3.7

112







**CUSTOMIZE  
YOUR BALL**

# PALLONI CALCIO E CALCETTO

## SOCCER AND FUTSAL BALLS



3

**PALLONE  
PER BAMBINI**  
*/BALL FOR CHILDREN*



4

**PALLONE  
DA CALCETTO**  
*/FUTSAL BALL*



5

**PALLONE  
DA CALCIO**  
*/SOCCER BALL*

Peso / Weight  
Taglia / Size  
5 (400-440 GR.)  
4 (350-380 GR.)  
3 (310-340 GR.)

Circonferenza / Circumference  
Taglia / Size  
5 (68 - 70 Cm)  
4 (63.5 - 66 Cm)  
3 (58 - 61 Cm)

 Numero Verde: 800 52 52 53

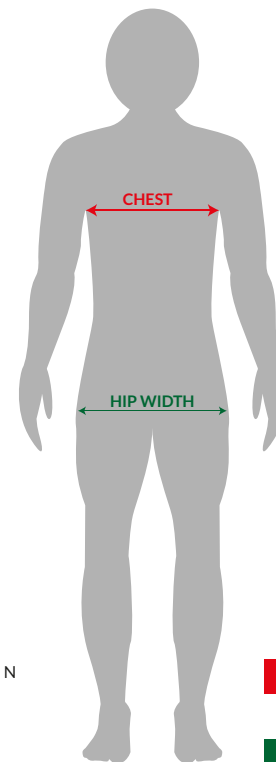
 [www.givova.it](http://www.givova.it)

# COLOR GUIDE

- 01** ARANCIO/ORANGE
- 02** AZZURRO/ROYAL
- 03** BIANCO/WHITE
- 04** BLU NAVY
- 05** CELESTE/SKY
- 06** FUXIA/FUCHSIA
- 07** GIALLO/YELLOW
- 08** GRANATA/BURGUNDY
- 09** GRIGIO/GREY
- 10** NERO/BLACK
- 11** ROSA/PINK
- 12** ROSSO/RED
- 13** VERDE/GREEN
- 14** VIOLA/VIOLET
- 15** MARRONE/BROWN
- 17** LILLA/LILAC
- 19** GIALLO FLUO /YELLOW FLUO
- 20** ORO/GOLD
- 21** AVION
- 23** GRIGIO SCURO /DARK GREY
- 24** TURCHES /TURQUOISE
- 26** VERDE SCURO /DARK GREEN
- 27** GRIGIO CHIARO /LIGHT GREY
- 28** ARANCIO FLUO /FLUO ORANGE
- 29** TRASPARENTE /TRASPARENT
- 30** ARGENTO /SILVER
- 31** GLICINE /LAVENDER
- 32** VERDE MELA /GREEN APPLE
- 33** VERDE CHIARO /LIGHT GREEN
- 34** VERDE FLUO /FLUO GREEN
- 35** AMARANT /AMARANTH
- 36** BLU SCURO /DARK BLUE

# SIZE GUIDE

- 37** BLU CHIARO /LIGHT ROYAL
- 39** FUXIA FLUO /FLUOFUXIA
- 40** JEANS
- 41** JEANS CHIARO /LIGHT JEANS
- 42** JEANS SCURO /DARK JEANS
- 43** GRIGIO MELANGE CHIARO /LIGHT GREY MELANGE
- 44** GRIGIO MELANGE SCURO /DARK GREY MELANGE
- 45** AZZURRO JEANS /ROYAL JEANS
- 46** AZZURRO MELANGE /ROYAL MELANGE
- 47** BLU JEANS
- 48** NERO JEANS/BLACK JEANS
- 50** VERDE LIME/GREEN LIME
- 51** VERDE MILITARE/ARMY GREEN
- 98** AVORIO/IVORY



■ FOR SHIRT

■ FOR SHORT

	4XS	3XS	2XS	XS	S	M	L	XL	2XL	3XL	4XL
<b>CHEST</b>	34	37	40	43	47	51	55	59	62	65	68
<b>HIP WIDTH</b>	40	44	48	52	56	60	62	64	66	68	69





**NEW STREETWEAR  
AND SHOES COLLECTION**



**GIVOVA**



# GIACCA TRICOT BAND

Art. BA13

DISPONIBILE  
AVAILABLE  
DISPONIBILE  
DISPONIBILE

5

ANNI  
YEARS  
AÑOS



TRICOT

100% Poliestere Triacetato  
100% Polyester Tricot

Tasche laterali  
Pockets on sides

Logo ricamato  
Embroidered logo

Giacca con zip intera  
Full zipped jacket

Fondo in costina  
bottom in rib

Polsini in costina  
Rib cuff

2XS XS S M L XL 2XL 3XL 4XL



00 27

00 03

00 02

00 51



00 12

00 10

00 04

2XS XS S M L XL



00 06

# PANTALONE TRICOT BAND

Art. BA09

DISPONIBILE  
AVAILABLE  
DISPONIBILE  
DISPONIBILE

5

ANNI  
YEARS  
AÑOS



00 10



00 03



00 04



00 51

Tasche laterali  
Pockets on sides

Logo ricamate  
Embroidered logo



100% Poliestere Triacetato  
100% Polyester Tricot

Fondo in costine  
bottom in rib

2XS XS S M  
L XL 2XL 3XL 4XL

Band

# GIACCA COLLEGE BAND

Art. BA06

DISPONIBILE  
AVAILABLE  
DISPONIBILE  
DISPONIBILE

5

ANNI  
YEARS  
AÑOS

Band

2XS XS S M  
L XL 2XL 3XL 4XL



*New Fabric four seasons*



Logo ricamato  
Embroidered logo

100% Poliestere  
100% Polyester

Tasche laterali  
Pockets on sides

Giacca con zip intera  
Full zippered jacket

Fondo in costina  
bottom in rib

Polsini in costina  
Rib cuff



00 09

00 10



00 04

00 51



00 10



00 04

Tasche laterali  
Pockets on sides

Logo ricamate  
Embroidered logo



100% Poliestere  
100% Polyester

## PANTALONE COLLEGE BAND

Art. BA05

DISPONIBILE  
AVAILABLE  
DISPONIBILE  
DISPONIBILE

5

ANNI  
YEARS  
AÑOS  
ANOS

2XS	XS	S	M	
L	XL	2XL	3XL	4XL



*New Fabric four seasons*

# FELPA GIROCOLLO BAND

Art. BA07

DISPONIBILE  
AVAILABLE  
DISPONIBILE  
DISPONIBILE

5

ANNI  
YEARS  
AÑOS

Band

Loghi Ricamati  
Embroidered logo

Giacca girocollo  
Rib collar

Colletto in costina  
Round collar on jacket

2XS XS S M L XL



*Felpe invernale  
winter fleece sweatshirt*



100% Cotone felpato  
100% Cotton Fleece Brushed



00 10

00 03



00 06

00 43



# PANTALONE FELPA BAND

Art. BA08

DISPONIBILE  
AVAILABLE  
DISPONIBILE  
DISPONIBILE

5

ANNI  
YEARS  
AÑOS  
AÑOS



00 10

00 43



00 04

Tasche Laterali  
Side Pockets

Logo Ricamato  
Embroidered Logo

GIVOVIA

100% Cotone Felpato  
100% Cotton Fleece Brushed

Fondo pantalone in coccina  
Rib pant bottom

2XS XS S M  
L XL 2XL 3XL 4XL



*felpa invernale  
winter fleece sweatshirt*

Band

# FELPA FULL ZIP BAND

Art. BA10

DISPONIBILE  
AVAILABLE  
DISPONIBILE  
DISPONIBILE

5

ANNI  
YEARS  
AÑOS

Band



*felpa invernata  
winter fleece sweatshirt*

Logo ricamato  
Embroidered logo

Tasche  
Pockets

Polsini e girvita in costina  
Rib cuff and waistband

100% Cotone felpato  
100% fleece cotton

2XS XS S M L XL 2XL 3XL 4XL



00 12

00 43

00 51



00 10

00 04

2XS XS S M L XL



00 06

# PANTALONE FELPA BAND

Art. BA08

DISPONIBILE  
AVAILABLE  
DISPONIBILE  
DISPONIBILE

5

ANNI  
YEARS  
AÑOS  
AÑOS



00 10

00 43



00 04

Tasche Laterali  
Side Pockets

Logo Ricamato  
Embroidered Logo

GIVOVIA

100% Cotone Felpato  
100% Cotton Fleece Brushed

Fondo pantalone in coccina  
Rib pant bottom

2XS XS S M  
L XL 2XL 3XL 4XL



*felpa invernale*  
*winter fleece sweatshirt*

Band

# FELPA CON CAPPUCCIO TERRY BAND

Art. BA14

DISPONIBILE  
AVAILABLE  
DISPONIBILE  
DISPONIBILE

**5** ANNI  
YEARS  
AÑOS



*tuta in felpa quattro stagioni  
fleece track suit four seasons*

Interno/Inside



Esterno/Outside

Felpe non garzate/Unbrushed fleece

Logo ricamato  
Embroidered logo

Tasche  
Pockets

Polso e girvita in costina  
Rib cuff and waistband

100% Cotone Terry  
100% fleece cotton

2XS XS S M L XL 2XL 3XL 4XL



00 51

00 03

00 12



00 09

00 10

00 04

2XS XS S M L XL



00 06



00 10

00 43



00 04

Tasche Laterali  
Side Pockets

Logo Ricamato  
Embroidered Logo



100% Cotone  
100% Cotton

Fondo pantalone in costina  
Rib pant bottom

## PANTALONE TERRY BAND

Art. BAT2

DISPONIBILE  
AVAILABLE  
DISPONIBILE  
DISPONIBILE

5

ANNI  
YEARS  
AÑOS  
AÑOS



*tela in felpe quattro stagioni  
fleece four seasons*

2XS XS S M  
L XL 2XL 3XL 4XL



Interno/Inside

Esterno/Outside

Felpe non garzata/Unbrushed fleece

# T-SHIRT POLY BAND

Art. BA02

DISPONIBILE  
AVAILABLE  
DISPONIBILE  
DISPONIBILE

5

ANNI  
YEARS  
AÑOS

Band

2XS XS S M  
L XL 2XL 3XL 4XL



Polyester Fresco



costina 1 cm  
RIB 7 cm

Logo ricamate  
Embroidered logo

100% Poliestere  
100% Polyester



00 03

00 04

00 10

00 51

00 01



00 51

00 10



00 01

00 03



00 04

Tasche laterali  
Side pockets

Logo ricamato  
Embroidered logo



100% Poliestere  
100% Polyester

## PANTALONCINO POLY BAND

Art. BA03

DISPONIBILE  
AVAILABLE  
DISPONIBLE  
DISPONIBLE

5

ANNI  
YEARS  
AÑOS

2XS	XS	S	M	
L	XL	2XL	3XL	4XL



Polyester Fresco

# T-SHIRT COTTON BAND

Art. BA01

DISPONIBILE  
AVAILABLE  
DISPONIBILE  
DISPONIBILE

5

ANNI  
YEARS  
AÑOS

Band

2XS XS S M  
L XL 2XL 3XL 4XL



Il cotone che Givova usa per i suoi capi è il massimo per gli atleti che cercano tessuti leggeri e freschi.

*The cotton that Givova uses for his garment is the best for the athletes who look for light and fresh fabrics.*

Logo ricamato  
Embroidered logo



Collo RIB 1 cm  
Embroidered logo

100% Cotone  
100% Cotton



00 03

00 04



00 10

00 51



00 43



# BERMUDA TERRY BAND

Art. BA04

DISPONIBILE  
AVAILABLE  
DISPONIBILE  
DISPONIBILE

5

ANNI  
YEARS  
AÑOS  
AÑOS



00 43

00 03



00 04

00 10

Tasche Laterali  
Side Pockets

100% Cotone  
100% Cotton



Logo Ricamato  
Embroidered Logo



*tute in feltro quattro stagioni  
fleece tracksuit four seasons*

2XS XS S M  
L XL 2XL 3XL 4XL



Felpe non garzata/Unbrushed fleece

 **GIVOVA**

con

**DONNA  
MODERNA**



4 LUGLIO 2019 - ANNO XXXIII - N° 27  
DONNAMODERNA.COM

**DONNA  
MODERNA**

**SPECIALE  
OROSCOPO  
L'UOMO  
GIUSTO  
SECONDO  
LE STELLE**

**EFFETTO GRETA  
NOI CHE  
VIAGGIAMO  
SOLO  
IN TRENO**

**12 NOVITÀ  
BEAUTY  
FRESCHISSIME**

**UNA STUDIOSA  
DENUNCIA  
IL BURNOUT È  
LA MALATTIA  
DELLE DONNE**

**SE NON L'HAI  
ANCORA FATTO  
DEVI VEDERE  
STRANGER  
THINGS**

**DENIM, PIZZO E BORCHIE  
L'ESTATE  
È ROCK**

ANASTASIA SHIPILINA,  
37 anni, ucraina, 40 PE Dura

1,50 €

**GRUPPO A3 MONDADORI**

SETTIMANALE Fonda Italiana spa - (0432) 41.41.41 - P. 15, 16/17 - tel. 02.76.00.00.00 - L. 10/11/1988 n. 309 - Aut. Min. Giust. n. 4302/88 - Reg. n. 270 - Capitale Soc. 10.000.000.000 - C.F. 01500100157 - P.I. 01500100157  
Distribuzione: 6.020 - L. 10/11/1988 n. 309 - Aut. Min. Giust. n. 4302/88 - Reg. n. 270 - Capitale Soc. 10.000.000.000 - C.F. 01500100157 - P.I. 01500100157





**YOUR  
SPORTY  
SIDE**

 **GIVOVA**

www.givova.it | 02 76 00 00 00

INFO FRANCHISING 081 535 02 10



**GIVOVA**

# Partner Ufficiale Reality e Programmi Televisivi

Universiadi 2019



Eurogames



Grande Fratello



Isola dei Famosi



Chi Summer Tour



Pomeriggio Cinque





YOUR  
SPORTY  
SIDE

**GIVOVA**

www.givova.it | @ f

INFO FRANCHISING 081 535 0201



scalfati (Salerno). Giovanni scalfati con lo staff di Givova. In alto, nel fondo, con Susanna Lovino, amministratore unico ed brand e responsabile dell'ufficio legale.

La nostra  
filosofia è  
la passione



**D.** Givova, al vertice e responsabile dell'ufficio legale. «Ma la nostra è un'azienda molto legata al territorio: ci impegniamo al massimo per mantenere il contatto con esso, per cercare di migliorarlo, di sostenerlo, anche con eventi legati al sociale». Per capire come questo piccolo miracolo italiano sia riuscito a prendere forma, ne abbiamo parlato con il suo presidente e fondatore, Giovanni Acunfara.

**Domanda.** Quando nasce il marchio Givova?

**Risposta.** «Givova nasce il 23 maggio 2008: dopo 20 anni di esperienza nel settore dell'abbigliamento sportivo trascorsi a ideare altri marchi, ho avuto un'intuizione improvvisa mentre stavo guardando i miei figli che giocavano a basket. È così che nascono le idee migliori».

**D.** Qual è la "filosofia" che vi ha guidati?

**R.** «La passione, la voglia di affermare la propria personalità e le proprie idee, nella propria terra e non solo. Non a caso, il colore identificativo di Givova è l'arancione, simbolo della rivoluzione e del cambiamento».

**D.** Che cosa vi distingue in

un settore affollato da colossi stranieri?

**R.** «Ci sono cose che non si possono improvvisare e di cui andiamo orgogliosi: lo stile e il gusto del prodotto, la qualità della materia prima (ultimamente abbiamo introdotto il DryFit, un tessuto eccezionalmente traspirante), la dedizione e l'attenzione ai particolari».

**D.** Non vi sarete occupati soltanto di calcio e basket nella vostra storia: su quali altri sport avete puntato?

**R.** «Oltre a calcio e basket ci siamo interessati di volley, rugby e running. Successivamente, abbiamo osservato l'evoluzione dello stile sportivo e ampliato la nostra offerta declinandola praticamente su tutti gli altri sport e anche sul tempo libero uomo, donna e bambino: homewear, underwear, beachline per soddisfare le esigenze di qualsiasi momento, dal tempo trascorso tra le mura di casa al relax, al divertimento all'aperto in spiaggia».

**D.** E l'espansione verso il mercato estero quando è iniziata?

**R.** «Fin da subito: Givova nasce immediatamente come brand internazionale, fortemente legato

alla filosofia del made in Italy».

**D.** Avete stretto, nel corso degli anni, moltissime collaborazioni e sponsorizzazioni: quali sono quelle di cui andate più orgogliosi?

**R.** «Non ce n'è una che si stagli sulle altre, ogni collaborazione ci rende orgogliosi: da quella della scuola di basket parrocchiale dei miei bambini all'ultima sportscopizzazione importante, quella delle Universiadi di Napoli 2019: un grandissimo evento sportivo, prestigioso, che ha visto confluire sul nostro territorio centinaia di giovani atleti da tutto il mondo e di cui Givova è stato unico sponsor tecnico».

**D.** Sempre e solo legate al mondo dello sport?

**R.** «No, non esclusivamente: forse quella più singolare e diversa dalle solite è stata la sponsorizzazione di un gruppo di volontari che si occupa di riabilitazione per i bambini presso l'ospedale Santobono di Napoli. È stata davvero coinvolgente, anche se toccava un settore lontano da quello a cui facciamo riferimento».

**D.** Molti vi conoscono anche perché avete partecipato a diverse iniziative in televisione...

**R.** «Nel tempo abbiamo partecipato a tantissime iniziative sociali, sportive e di spettacolo, tra cui il Grande Fratello Vip, il Grande Fratello e L'isola dei famosi. E a settembre saremo ancora presenti con un'importante e gradito ritorno televisivo internazionale».

**D.** Avete anche preso parte al "Chi Summer Tour"?

**R.** «Ci è piaciuta molto l'idea del direttore Alfonso Signorini di portare in piazza e tra le gente le idee degli imprenditori e le loro esperienze individuali, condividendo con il pubblico il volto umano delle aziende e dei personaggi del mondo dello spettacolo».



 **GIVOVA**

# ASS. SCARPA PEGASUS NERO / BLACK

Shoes



Logo stampato / Printed logo

Logo a rilievo / Embossed logo



Upper: Flyknit  
Lining: Mesh  
Outsole: Tpr + Md

Logo a rilievo / Embossed logo

**SENIOR**

Art. ASF05-1

Senior package

40 41 42 43 44 45

12 pz.

2 3 3 2 1 1

**JUNIOR**

Art. ASF05-2

Junior package

34 35 36 37 38 39

12 pz.

1 1 2 2 3 3



# ASS. SCARPA PEGASUS

VERDE MILITARE / ARMY GREEN SENIOR  
Art. ASF05

Logo stampato / Printed logo



Logo a rilievo / Embossed logo



Logo a rilievo / Embossed logo

00 51



Upper: Flyknit  
Lining: Mesh  
Outsole: Tpr + Md



Senior package

40 41 42 43 44 45

12 pz.

2 3 3 2 1 1



# ASS. SCARPA PLANET NERO / BLACK SENIOR

Art. ASF04-1

Shoes



Upper: PU  
Lining: Mesh  
Outsole: Md + Tpr

Senior package

40 41 42 43 44 45

2 3 3 2 1 1



# ASS. SCARPA PLANET AZZURRO / ROYAL

Art. ASF04



Logo in PVC / PVC logo

Suola soffice / Soft outsole

Logo in PVC / PVC logo

Logo in PVC / PVC logo



02 01

Upper: PU  
Lining: Mesh  
Outsole: Tpr + Md



Senior package

40 41 42 43 44 45

12 pz.

2 3 3 2 1 1

# ASS. SCARPA BLAZE NERO / BLACK SENIOR Art. ASF06-1

Shoes

Logo stampato / Printed logo

00 10

Upper: PU  
Lining: Mesh  
Outsole: Tpr

Punta rinforzata / Reinforced toe

Senior package

40 41 42 43 44 45

12 pz.

2 3 3 2 1 1



# ASS. SCARPA BLAZE BIANCO / WHITE SENIOR Art. ASF06



Logo stampato / Printed logo



00 03



Punta rinforzata / Reinforced toe

Upper: PU  
Lining: Mesh  
Outsole: Tpr



Senior package

40 41 42 43 44 45

12 pz.

2 3 3 2 1 1

# ASS. SCARPA CRYSTAL NERO / BLACK

Shoes



00 10

Upper: PU + Mesh  
Lining: Mesh  
Outsole: MD + Tpr

**SENIOR**

Art. ASF02-2

Senior package	40	41	42	43	44	45
12 pz.	2	3	3	2	1	1

**JUNIOR** Art. ASF02-3

Junior package	36	37	38	39
12 pz.	2	3	4	3



# ASS. SCARPA CRYSTAL BIANCO / WHITE



Upper: PU + Mesh  
Lining: Mesh  
Outsole: Tpr + Md



**SENIOR**

Art. ASF02-1

Senior package	40	41	42	43	44	45
12 pz.	2	3	3	2	1	1

**JUNIOR** Art. ASF02

Junior package	36	37	38	39
12 pz.	2	3	4	3

# ASS. SCARPA WORLD NERO / BLACK

Shoes



Upper: PU + woven fabric  
Lining: Mesh  
Outsole: Md + Air Cushion

**SENIOR**

Art. ASF07

Senior package

40 41 42 43 44 45

12 pz.

2 3 3 2 1 1

**JUNIOR** Art. ASF07-1

Junior package

36 37 38 39

12 pz.

2 3 4 3



# ASS. SCARPA WORLD

VERDE MILITARE / ARMY GREEN



Logo a rilievo / Embossed logo

Suola soffice / Soft outsole

Logo a rilievo / Embossed logo

Logo in PVC / PVC logo

00 51

Punta rinforzata / Reinforced toe

Upper: PU + woven fabric  
Lining: Mesh  
Outsole: Md + Air Cushion



**SENIOR**

Art. ASF07-5

**JUNIOR**

Art. ASF07-6

Senior package

40 41 42 43 44 45

Junior package

36 37 38 39

12 pz.

2 3 3 2 1 1

12 pz.

2 3 4 3



# INFRADITO COLORE SENIOR

DISPONIBILE  
AVAILABLE  
DISPONIBILE  
DISPONIBILE

5

ANNI  
YEARS  
ANS  
AÑOS



40/41	42/43	44/45
4	5	3

Tot. 12 pezzi/Tot. 12 pieces



Art. ASSINF08-4-1  
AZZURRO

40/41	42/43	44/45
4	5	3

Tot. 12 pezzi/Tot. 12 pieces



Art. ASSINF08-3-1  
NERO

40/41	42/43	44/45
4	5	3

Tot. 12 pezzi/Tot. 12 pieces



Art. ASSINF08-1  
ROSSO

40/41	42/43	44/45
4	5	3

Tot. 12 pezzi/Tot. 12 pieces



Art. ASSINF08-2-1  
BLU

40/41	42/43	44/45
4	5	3

Tot. 12 pezzi/Tot. 12 pieces



Art. ASSINF08-5-1  
BIANCO/ROYAL

40/41	42/43	44/45
4	5	3

Tot. 12 pezzi/Tot. 12 pieces



Art. ASSINF08-6-1  
VERDE SCURO

40/41	42/43	44/45
4	5	3

Tot. 12 pezzi/Tot. 12 pieces



Art. ASSINF08-4-2  
AZZURRO

35/36  
4

37/38  
5

39/40  
3

Tot. 12 pezzi/Tot. 12 pieces



Art. ASSINF08-3-1  
NERO

35/36  
4

37/38  
5

39/40  
3

Tot. 12 pezzi/Tot. 12 pieces



Art. ASSINF08-1-2  
ROSSO

35/36  
4

37/38  
5

39/40  
3

Tot. 12 pezzi/Tot. 12 pieces



Art. ASSINF08-3-2  
BLU

35/36  
4

37/38  
5

39/40  
3

Tot. 12 pezzi/Tot. 12 pieces



Art. ASSINF08-5-2  
BIANCO/ROYAL

35/36  
4

37/38  
5

39/40  
3

Tot. 12 pezzi/Tot. 12 pieces



Art. ASSINF08-6-2  
VERDE SCURO

35/36  
4

37/38  
5

39/40  
3

Tot. 12 pezzi/Tot. 12 pieces



# INFRADITO COLORE

BOY

DISPONIBILE  
AVAILABLE  
DISPONIBLE  
DISPONIBLE

5

ANNI  
YEARS  
ANS  
AÑOS



Infradito

35/36  
4

37/38  
5

39/40  
3

Tot. 12 pezzi/Tot. 12 pieces

# ASS. SCARPA PHOENIX ROSSO-NERO/RED-BLACK

Art. ASF03



Logo a rilievo / Embossed logo

Logo a rilievo / Embossed logo

Logo a rilievo / Embossed logo



Logo stampato / Printed logo

10 12



DOPPIO LACCIO ALL'INTERNO DELLA CONFEZIONE  
DOUBLE LACES INSIDE PACKAGINS

Upper: PU  
Lining: Mesh  
Outsole: Tpr



Senior package

40 41 42 43 44 45

12 pz.

2 3 3 2 1 1



- 2 Giacca Tricot Band
- 3 Pantalone Tricot Band

- 4 Giacca College Band
- 5 Pantalone College Band

- 6 Felpa Girocollo Band
- 7 Pantalone Felpa Band

- 8 Felpa Full Zip Band
- 9 Pantalone Felpa Band

- 10 Felpa con Cappuccio Band
- 11 Pantalone Terry Band

- 12 T-Shirt Poly Band
- 13 Pantaloncino Poly Band

- 14 T-Shirt Cotton Band
- 15 Pantaloncino Terry Band



- 17 Tuta Colombia

- 18 Tuta Bolivia Full Zip

- 19 Tuta Bolivia Cappuccio



- 24 Scarpa Pegasus nero
- 25 Scarpa Pegasus verde militare

- 26 Scarpa Planet nero senior
- 27 Scarpa Planet azzurro

- 28 Scarpa Blaze nero senior
- 29 Scarpa Blaze bianco senior

- 30 Scarpa Crystal nero
- 31 Scarpa Crystal bianco

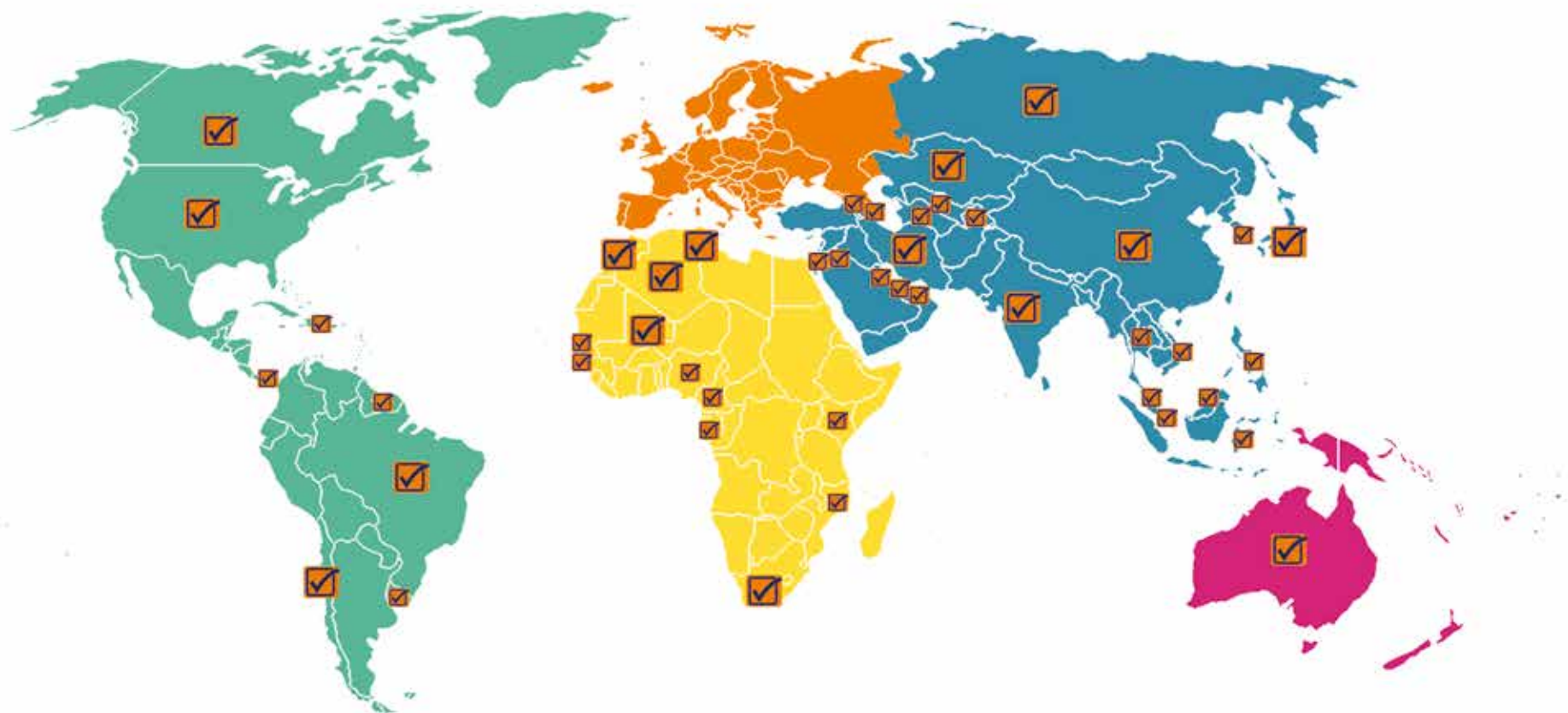
- 32 Scarpa World nero
- 33 Scarpa World verde militare

- 34 Infradito colore senior
- 35 Infradito colore boy

- 36 Scarpa Phoenix

# GIVOVA





Givova distribuisce ad oggi in tutti gli stati d'Europa e in 45 paesi nel resto del mondo. / Currently Givova ships all over Europe and in other 45 countries worldwide.

 Colour Code List
<b>01</b> Arancio / Orange
<b>02</b> Azzurro / Royal
<b>03</b> Bianco / White
<b>04</b> Blu / Navy Blue
<b>05</b> Celeste / Sky
<b>06</b> Fucsia / Fuchsia
<b>07</b> Giallo / Yellow
<b>08</b> Granata / Burgundy
<b>09</b> Grigio / Grey
<b>10</b> Nero / Black
<b>11</b> Rosa / Pink
<b>12</b> Rosso / Red
<b>13</b> Verde / Green
<b>14</b> Viola / Violet
<b>15</b> Marrone / Brown
<b>17</b> Lilla / Lilac
<b>18</b> Giallo Fluo / Fluo Yellow
<b>20</b> Oro / Gold
<b>21</b> Avion / Avion
<b>23</b> Grigio Scuro / Dark Grey
<b>24</b> Turchese / Turquoise
<b>26</b> Verde Scuro / Dark Green
<b>27</b> Grigio Chiaro / Light Grey
<b>28</b> Arancione Fluo / Fluo Orange
<b>29</b> Trasparente / Transparent

<b>30</b> Silver / Silver
<b>31</b> Giacine / Lavender
<b>32</b> Verde Mela / Green Apple
<b>33</b> Verde Chiaro / Light Green
<b>34</b> Verde Fluo / Fluo Green
<b>35</b> Amaranzo / Amaranth
<b>36</b> Blu Scuro / Dark Blue
<b>37</b> Light Royal / Light Royal
<b>39</b> Fucsia Fluo / Fluo Fuchsia
<b>40</b> Jeans / Jeans
<b>41</b> Jeans Chiaro / Light Jeans
<b>42</b> Jeans Scuro / Dark Jeans
<b>43</b> Grigio Melange Chiaro / Light Grey Melange
<b>44</b> Grigio Melange Scuro / Dark Grey Melange
<b>45</b> Azzurro Jeans / Royal Jeans
<b>46</b> Azzurro Melange / Royal Melange
<b>47</b> Blu Jeans / Blu Jeans
<b>48</b> Nero Jeans / Black Jeans
<b>50</b> Verde Lime / Green Lime
<b>51</b> Verde Militare / Army Green
<b>98</b> Avorio / Ivory

\* Le taglie e le misure indicate sono da intendersi come un riferimento fornito da Givova per indirizzare il cliente in fase di acquisto, fermo restando che tali misure possono variare a causa della diversa conformazione di chi indossa i capi Givova.

\* The sizes and measurements in the tables are intended as a reference to help Givova's customers during the purchase, still remaining that these measures may vary due to the different body shape of the people who wear Givova's garments.

US	4XS	3XS	2XS	XS	S	M	L	XL	2XL	3XL	4XL
I	26/28	30/32	34/36	38/40	42/44	46	48	50	52	54/56	58/60
UK	22/24	24/26	26/28	30/32	34/36	38/40	42/44	46/48	50/52	54/56	58/60
D	20/22	24/26	28/30	32/34	36/38	40	42	44	46	48/50	52/54
F	26/28	30/32	34/36	38/40	42/44	46	48	50	52	54/56	58/60

EU	36	37	38	39	40	41	42	43	44	45	46
US	4	4,5	5,5	6,5	7	8	8,5	9,5	10	11	12
UK	3,5	4	5	6	6	7	7,5	8,5	9	10	11
CM	23	23,5	24	24,5	25	26	26,5	27,5	28	29	30

Taglia	7XS	6XS	5XS	4XS	3XS	2XS	XS
Età	2 anni	3 anni	4 anni	5 anni	6/8 anni	8/10 anni	10/12 anni

<b>8</b> Palloni calcio/calciotto Soccer/Futsal balls
<b>3</b> Pallone da bambino / Ball for children
<b>4</b> Pallone da calciotto / Futsal ball
<b>5</b> Pallone da calcio / Soccer ball

<b>6</b> Palloni basket / Basket balls
<b>5</b> Pallone da bambino / Ball for children
<b>7</b> Pallone da adulto / Adult ball

#### Attenzione!

L'azienda si riserva di apportare varianti tecniche, dimensionali, estetiche e/o di colore senza preavviso e senza che ciò possa costituire diritto del committente per la ripetizione dei modelli modificati; non si ritiene responsabile inoltre di eventuali errori tipografici.

#### Attention!

The company reserves the right to make technical variations, dimensions, appearance and/or color without any notice. In this case the purchaser is not allowed to make complaints on the changed models. The company will be not responsible for possible printing mistakes.

# SPONSORSHIP



Nazionale Calcio Iraq



Nazionale Italiana Cantanti



Club Atlético Talleres



Federación Venezolana de Fútbol



Galatasaray Basket



Givova Basket Scafati





## OFFICIAL HANDBOOK TO GIVOVA PRODUCTS

**Contacts:**

[www.givova.it](http://www.givova.it)

[info@givova.it](mailto:info@givova.it)

**Call center:**  
0039 081 535 02 11

Numero Verde  
**800 52 52 53**

**Franchising:**

[franchising@givova.it](mailto:franchising@givova.it)

**direct:**  
0039 081 535 02 65  
0039 081 535 02 73

**WWW.GIVOVA.IT**





**NEW STREETWEAR  
AND SHOES COLLECTION**